

À des fins de recherche uniquement

Anticorps Polyclonal de lapin anti-CIDEB



Numéro de catalogue: 27600-1-AP

1 Publications

Informations de base

Numéro de catalogue: 27600-1-AP	Numéro d'acquisition GenBank: BC035970	Méthode de purification: Purification par affinité contre l'antigène
Taille: 150ul, Concentration: 350 µg/ml by Nanodrop and 267 µg/ml by Bradford method using BSA as the standard;	Identification du gène (NCBI): 27141	Dilutions recommandées: WB 1:500-1:3000 IHC 1:50-1:500
Hôte: Lapin	Nom complet: cell death-inducing DFFA-like effector b	
Isotype: IgG	MW calculé: 219 aa, 28 kDa	
Immunogen Catalog Number: AG27003	MW observés: 28 kDa	

Applications

Applications testées: IHC, WB, ELISA	Contrôles positifs: WB : cellules HepG2, cellules L02 IHC : tissu hépatique de souris,
Demandes citées: WB	
Spécificité de l'espèce: Humain	
Espèces citées: souris	

Remarque-IHC: il est suggéré de démasquer l'antigène avec un tampon de TE buffer pH 9,0; (*) A défaut, le démasquage de l'antigène peut être effectué avec un tampon citrate pH 6,0.

Informations générales

Cell death-inducing DFFA-like effector B (CIDEB), an ER and lipid droplet (LD)-associated protein primarily expressed in the liver, participated in lipid metabolism by regulating lipid droplet fusion and VLDL lipidation. Although CIDEA is expressed at high levels in brown adipose tissue (BAT) and CIDECE is highly enriched in white adipose tissue (WAT) and BAT, CIDEB is more abundant in liver, kidney, small intestine, and colon. CIDEB is localized to endoplasmic reticulum and lipid droplets. (PMID: 30858281, PMID: 24831470, PMID: 19187774)

Publications notables

Autrice	Pubmed ID	Journal	Application
Changying Li	32325343	J Hazard Mater	WB

Stockage

Stockage:
Stocker à -20°C. Stable pendant un an après l'expédition.
Tampon de stockage:
PBS avec azoture de sodium à 0,02 % et glycérol à 50 % pH 7,3
L'aliquotage n'est pas nécessaire pour le stockage à -20C

*** Les 20ul contiennent 0,1% de BSA.

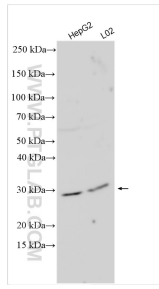
For technical support and original validation data for this product please contact:

T: 1 (888) 4PTGLAB (1-888-478-4522) (toll free in USA), or 1(312) 455-8498 (outside USA)

E: proteintech@ptglab.com
W: ptglab.com

This product is exclusively available under Proteintech Group brand and is not available to purchase from any other manufacturer.

Données de validation sélectionnées



Various lysates were subjected to SDS PAGE followed by western blot with 27600-1-AP (CIDEB antibody) at dilution of 1:1500 incubated at room temperature for 1.5 hours.



Immunohistochemical analysis of paraffin-embedded mouse liver tissue slide using 27600-1-AP (CIDEB antibody) at dilution of 1:200 (under 10x lens). Heat mediated antigen retrieval with Tris-EDTA buffer (pH 9.0).