

À des fins de recherche uniquement

Anticorps Polyclonal de lapin anti-RanBP2



Numéro de catalogue: 27606-1-AP

Phare

2 Publications

Informations de base

Numéro de catalogue:
27606-1-AP

Taille:
150ul, Concentration: 1000 µg/ml by
Nanodrop and 467 µg/ml by Bradford
method using BSA as the standard;

Hôte:
Lapin

Isotype:
IgG

Immunogen Catalog Number:
AG26370

Numéro d'acquisition GenBank:
NM_006267

Identification du gène (NCBI):

Nom complet:
RAN binding protein 2

MW calculé
358 kDa

MW observés:
358 kDa

Méthode de purification:
Purification par affinité contre
l'antigène

Dilutions recommandées:
WB 1:500-1:2000

Applications

Applications testées:
WB, ELISA

Demandes citées:
IHC, WB

Spécificité de l'espèce:
Humain

Espèces citées:
Humain

Contrôles positifs:

WB : cellules HeLa,

Informations générales

Publications notables

Autrice	Pubmed ID	Journal	Application
Haocheng Wang	33816306	Front Oncol	WB,IHC
Jibin Sadasivan	36898623	J Mol Biol	WB

Stockage

Stockage:

Stocker à -20°C. Stable pendant un an après l'expédition.

Tampon de stockage:

PBS avec azoture de sodium à 0,02 % et glycérol à 50 % pH 7,3

L'aliquotage n'est pas nécessaire pour le stockage à -20C

*** Les 20ul contiennent 0,1% de BSA.

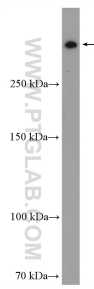
For technical support and original validation data for this product please contact:

T: 1 (888) 4PTGLAB (1-888-478-4522) (toll free
in USA), or 1(312) 455-8498 (outside USA)

E: proteintech@ptglab.com
W: ptglab.com

This product is exclusively available under Proteintech Group brand and is not available to purchase from any other manufacturer.

Données de validation sélectionnées



HeLa cells were subjected to SDS PAGE followed by western blot with 27606-1-AP (RanBP2 antibody) at dilution of 1:1000 incubated at room temperature for 1.5 hours.