

À des fins de recherche uniquement

Anticorps Polyclonal de lapin anti-E2F3



Numéro de catalogue: 27615-1-AP

Phare

12 Publications

Informations de base

Numéro de catalogue:
27615-1-AP

Taille:
150ul, Concentration: 750 µg/ml by
Nanodrop and 400 µg/ml by Bradford
method using BSA as the standard;

Hôte:
Lapin

Isotype:
IgG

Immunogen Catalog Number:
AG26367

Numéro d'acquisition GenBank:
NM_001243076

Identification du gène (NCBI):
1871

Nom complet:
E2F transcription factor 3

MW calculé
49 kDa

MW observés:
60-65 kDa

Méthode de purification:
Purification par affinité contre
l'antigène

Dilutions recommandées:
WB 1:500-1:2000

Applications

Applications testées:
WB, ELISA

Demandes citées:
IHC, WB

Spécificité de l'espèce:
Humain

Espèces citées:
Humain, rat

Contrôles positifs:

WB : cellules SGC-7901, cellules SKOV-3

Informations générales

Publications notables

Autrice	Pubmed ID	Journal	Application
Yalei Cui	29246317	Mol Ther Nucleic Acids	WB
Fei Xue	35616132	Mol Med Rep	WB
Yuan Cheng	34175590	Phytomedicine	WB

Stockage

Stockage:

Stocker à -20°C. Stable pendant un an après l'expédition.

Tampon de stockage:

PBS avec azoture de sodium à 0,02 % et glycérol à 50 % pH 7,3

L'aliquotage n'est pas nécessaire pour le stockage à -20C

*** Les 20ul contiennent 0,1% de BSA.

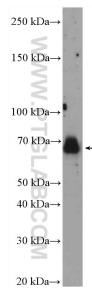
For technical support and original validation data for this product please contact:

T: 1 (888) 4PTGLAB (1-888-478-4522) (toll free
in USA), or 1(312) 455-8498 (outside USA)

E: proteintech@ptglab.com
W: ptglab.com

This product is exclusively available under Proteintech Group brand and is not available to purchase from any other manufacturer.

Données de validation sélectionnées



SGC-7901 cells were subjected to SDS PAGE followed by western blot with 27615-1-AP (E2F3 antibody) at dilution of 1:1000 incubated at room temperature for 1.5 hours.