

À des fins de recherche uniquement

Anticorps Polyclonal de lapin anti-GSDMC



Numéro de catalogue: 27630-1-AP

Phare

7 Publications

Informations de base

Numéro de catalogue:

27630-1-AP

Numéro d'acquisition GenBank:

NM_031415

Méthode de purification:

Purification par affinité contre l'antigène

Taille:

150ul, Concentration: 400 µg/ml by Nanodrop;

Identification du gène (NCBI):

56169

Dilutions recommandées:

WB 1:500-1:2000

IHC 1:50-1:500

Hôte:

Lapin

Nom complet:

gasdermin C

MW calculé

58 kDa

Isotype:

IgG

MW observés:

~60 kDa

Immunogen Catalog Number:

AG26365

Applications

Applications testées:

IHC, WB, ELISA

Contrôles positifs:

WB : cellules HeLa, cellules HepG2

Demandes citées:

IHC, WB

IHC : tissu rénal humain,

Spécificité de l'espèce:

Humain

Espèces citées:

Humain, souris

Remarque-IHC: il est suggéré de démasquer l'antigène avec un tampon de TE buffer pH 9,0; (*) À défaut, le démasquage de l'antigène peut être effectué avec un tampon citrate pH 6,0.

Informations générales

Publications notables

Autrice	Pubmed ID	Journal	Application
Keiko Sakamoto	34582748	Immunity	WB
Junwei Hou	32929201	Nat Cell Biol	WB,IHC
Cheng Yan	36199146	J Transl Med	WB

Stockage

Stockage:

Stocker à -20°C. Stable pendant un an après l'expédition.

Tampon de stockage:

PBS avec azoture de sodium à 0,02 % et glycérol à 50 % pH 7,3

L'aliquotage n'est pas nécessaire pour le stockage à -20C

*** Les 20ul contiennent 0,1% de BSA.

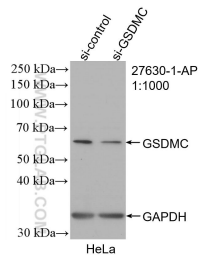
For technical support and original validation data for this product please contact:

T: 1 (888) 4PTGLAB (1-888-478-4522) (toll free in USA), or 1(312) 455-8498 (outside USA)

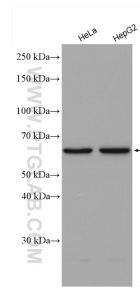
E: proteintech@ptglab.com
W: ptglab.com

This product is exclusively available under Proteintech Group brand and is not available to purchase from any other manufacturer.

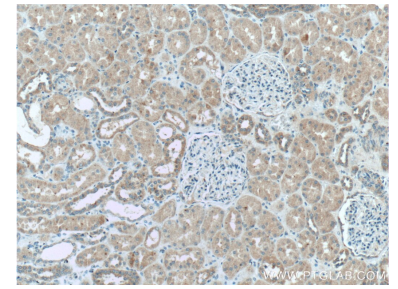
Données de validation sélectionnées



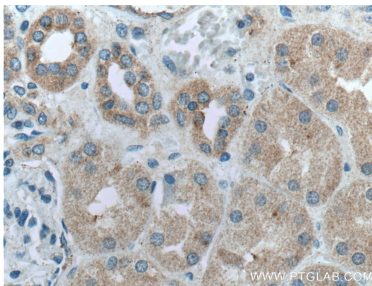
WB result of GSDMC antibody (27630-1-AP; 1:1000; incubated at room temperature for 1.5 hours) with sh-Control and sh-GSDMC transfected HeLa cells.



Various lysates were subjected to SDS PAGE followed by western blot with 27630-1-AP (GSDMC antibody) at dilution of 1:1000 incubated at room temperature for 1.5 hours.



Immunohistochemical analysis of paraffin-embedded human kidney tissue slide using 27630-1-AP (GSDMC antibody) at dilution of 1:200 (under 10x lens).



Immunohistochemical analysis of paraffin-embedded human kidney tissue slide using 27630-1-AP (GSDMC antibody) at dilution of 1:200 (under 40x lens).