

À des fins de recherche uniquement

Anticorps Polyclonal de lapin anti-HSPBAP1



Numéro de catalogue: 27631-1-AP

Informations de base

Numéro de catalogue: 27631-1-AP	Numéro d'acquisition GenBank: BC017763	Méthode de purification: Purification par affinité contre l'antigène
Taille: 150ul , Concentration: 1100 µg/ml by Nanodrop and 500 µg/ml by Bradford method using BSA as the standard;	Identification du gène (NCBI): 79663	Dilutions recommandées: WB 1:1000-1:8000 IHC 1:50-1:500
Hôte: Lapin	Nom complet: HSPB (heat shock 27kDa) associated protein 1	
Isotype: IgG	MW calculé: 55 kDa	
Immunogen Catalog Number: AG26428	MW observés: 55-60 kDa	

Applications

Applications testées:

IHC, WB, ELISA

Spécificité de l'espèce:

Humain, souris

Remarque-IHC: il est suggéré de démasquer l'antigène avec un tampon de TE buffer pH 9.0; (*) À défaut, 'le démasquage de l'antigène peut être effectué avec un tampon citrate pH 6,0.

Contrôles positifs:

WB : cellules HeLa, cellules PC-3

IHC : tissu rénal de souris, tissu de cancer de la prostate humaine

Informations générales

HSPBAP1, also named as Protein associated with small stress protein 1, is a widely expressed 488 amino acid protein. HSPBAP1 may play a role in regulating stress response in the living cell (PMID: 11978969). A chromosomal aberration involving HSPBAP1 has been found in a family with renal carcinoma (PMID:12939738). HSPBAP1 has multiple isoforms with MW 55, 50, 32 and 25 kDa.

Stockage

Stockage:

Stocker à -20°C. Stable pendant un an après l'expédition.

Tampon de stockage:

PBS avec azoture de sodium à 0,02 % et glycérol à 50 % pH 7,3

L'aliquotage n'est pas nécessaire pour le stockage à -20C

*** Les 20ul contiennent 0,1% de BSA.

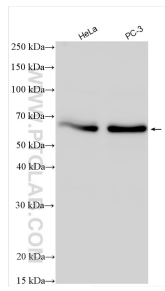
For technical support and original validation data for this product please contact:

T: 1 (888) 4PTGLAB (1-888-478-4522) (toll free in USA), or 1(312) 455-8498 (outside USA)

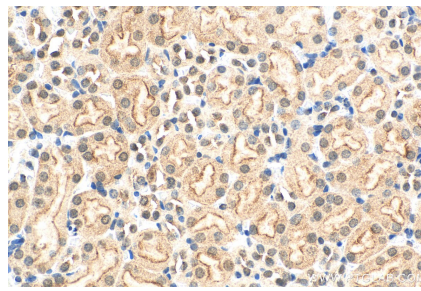
E: proteintech@ptglab.com
W: ptglab.com

This product is exclusively available under Proteintech Group brand and is not available to purchase from any other manufacturer.

Données de validation sélectionnées



Various lysates were subjected to SDS PAGE followed by western blot with 27631-1-AP (HSPBAP1 antibody) at dilution of 1:4000 incubated at room temperature for 1.5 hours.



Immunohistochemical analysis of paraffin-embedded mouse kidney tissue slide using 27631-1-AP (HSPBAP1 antibody) at dilution of 1:200 (under 40x lens). Heat mediated antigen retrieval with Tris-EDTA buffer (pH 9.0).