

À des fins de recherche uniquement

Anticorps Polyclonal de lapin anti- CHAF1B



Numéro de catalogue: 27633-1-AP

Phare

2 Publications

Informations de base

Numéro de catalogue:
27633-1-AP

Taille:
150ul, Concentration: 850 µg/ml by
Nanodrop and 400 µg/ml by Bradford
method using BSA as the standard;

Hôte:
Lapin

Isotype:
IgG

Immunogen Catalog Number:
AG26504

Numéro d'acquisition GenBank:
BC021218

Identification du gène (NCBI):
8208

Nom complet:
chromatin assembly factor 1, subunit
B (p60)

MW calculé
559 aa, 61 kDa

MW observés:
65-70 kDa

Méthode de purification:
Purification par affinité contre
l'antigène

Dilutions recommandées:
WB 1:1000-1:6000

Applications

Applications testées:
WB, ELISA

Demandes citées:
ChIP, WB

Spécificité de l'espèce:
Humain

Espèces citées:
Humain

Contrôles positifs:

WB : cellules Caco-2, cellules HeLa, cellules HepG2

Informations générales

CHAF1B, also named as CAF1A, CAF1P60, MPHOSPH7, MPP7, is a 559 amino acid protein, which belongs to the WD repeat HIR1 family. CHAF1B as a subunit of the CAF-1 complex that contains RBBP4, CHAF1B and CHAF1A. CHAF1B is thought to mediate chromatin assembly in DNA replication and DNA repair and assembles histone octamers onto replicating DNA in vitro. The calculated molecular weight of CHAF1B is 61 kDa, but molecular weight of CHAF1B is detected about 65-70 kDa.

Publications notables

Autrice	Pubmed ID	Journal	Application
Shuai Huang	33370630	Biomed Pharmacother	WB
Diana Saleiro	37377894	Cancer Res Commun	ChIP

Stockage

Stockage:

Stocker à -20°C. Stable pendant un an après l'expédition.

Tampon de stockage:

PBS avec azoture de sodium à 0,02 % et glycérol à 50 % pH 7,3

L'aliquotage n'est pas nécessaire pour le stockage à -20C

*** Les 20ul contiennent 0,1% de BSA.

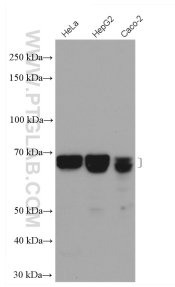
For technical support and original validation data for this product please contact:

T: 1 (888) 4PTGLAB (1-888-478-4522) (toll free
in USA), or 1(312) 455-8498 (outside USA)

E: proteintech@ptglab.com
W: ptglab.com

This product is exclusively available under Proteintech Group brand and is not available to purchase from any other manufacturer.

Données de validation sélectionnées



Various cells were subjected to SDS PAGE followed by western blot with 27633-1-AP (CHAF1B antibody) at dilution of 1:3000 incubated at room temperature for 1.5 hours.