

À des fins de recherche uniquement

# Anticorps Polyclonal de lapin anti-SLC38A6



Numéro de catalogue: 27636-1-AP

## Informations de base

Numéro de catalogue: 27636-1-AP	Numéro d'acquisition GenBank: BC110378	Méthode de purification: Purification par affinité contre l'antigène
Taille: 150ul , Concentration: 280 µg/ml by Nanodrop;	Identification du gène (NCBI): 145389	Dilutions recommandées: WB 1:500-1:1000 IHC 1:50-1:500
Hôte: Lapin	Nom complet: solute carrier family 38, member 6	
Isotype: IgG	MW calculé: 456 aa, 51 kDa	
Immunogen Catalog Number: AG24654	MW observés: 43 kDa	

## Applications

Applications testées: IHC, WB, ELISA	Contrôles positifs: WB : cellules SH-SY5Y, IHC : tissu cérébral de souris,
Spécificité de l'espèce: Humain, souris	

**Remarque-IHC: il est suggéré de démasquer l'antigène avec un tampon de TE buffer pH 9.0; (\*) À défaut, 'le démasquage de l'antigène peut être effectué avec un tampon citrate pH 6,0.**

## Informations générales

SLC38A6 is also known as SNAT6 and belongs to the amino acid/polyamine transporter 2 family. SLC38A6 is probably a sodium-dependent amino acid/proton antiporter or a neuronal transporter for glutamate. SLC38A6 has 2 isoforms with the molecular mass of 51 and 58 kDa. The observed molecular weight of SLC38A6 is 43 kDa, which is consistent with the description in the literature of MW between 37 and 50 kDa (PMID: 24752331).

## Stockage

Stockage:  
Stocker à -20°C. Stable pendant un an après l'expédition.  
Tampon de stockage:  
PBS avec azoture de sodium à 0,02 % et glycérol à 50 % pH 7,3  
L'aliquotage n'est pas nécessaire pour le stockage à -20C

**\*\*\* Les 20ul contiennent 0,1% de BSA.**

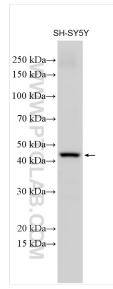
For technical support and original validation data for this product please contact:

T: 1 (888) 4PTGLAB (1-888-478-4522) (toll free in USA), or 1(312) 455-8498 (outside USA)

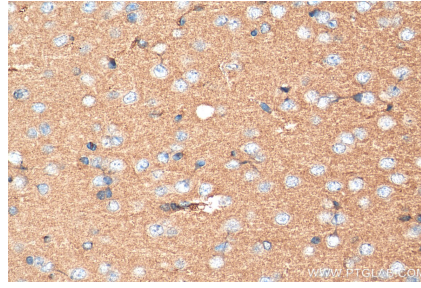
E: [proteintech@ptglab.com](mailto:proteintech@ptglab.com)  
W: [ptglab.com](http://ptglab.com)

**This product is exclusively available under Proteintech Group brand and is not available to purchase from any other manufacturer.**

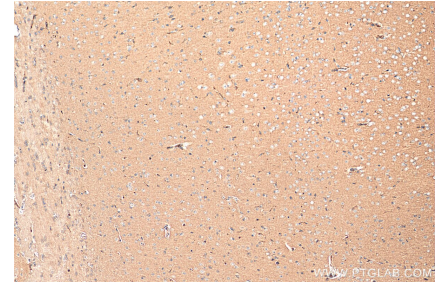
## Données de validation sélectionnées



SH-SY5Y cells were subjected to SDS PAGE followed by western blot with 27636-1-AP (SLC38A6 antibody) at dilution of 1:500 incubated at room temperature for 1.5 hours.



Immunohistochemical analysis of paraffin-embedded mouse brain tissue slide using 27636-1-AP (SLC38A6 antibody) at dilution of 1:200 (under 40x lens). Heat mediated antigen retrieval with Tris-EDTA buffer (pH 9.0).



Immunohistochemical analysis of paraffin-embedded mouse brain tissue slide using 27636-1-AP (SLC38A6 antibody) at dilution of 1:200 (under 10x lens). Heat mediated antigen retrieval with Tris-EDTA buffer (pH 9.0).