

À des fins de recherche uniquement

Anticorps Polyclonal de lapin anti-Claudin 16



Numéro de catalogue: 27638-1-AP

Informations de base

Numéro de catalogue:
27638-1-AP

Taille:
150ul, Concentration: 260 µg/ml by
Nanodrop and 200 µg/ml by Bradford
method using BSA as the standard;

Hôte:
Lapin

Isotype:
IgG

Immunogen Catalog Number:
AG26531

Numéro d'acquisition GenBank:
BC069682

Identification du gène (NCBI):
10686

Nom complet:
claudin 16

MW calculé
305 aa, 34 kDa

MW observés:
34 kDa

Méthode de purification:
Purification par affinité contre
l'antigène

Dilutions recommandées:
WB 1:1000-1:4000

Applications

Applications testées:
WB, ELISA

Spécificité de l'espèce:
canin, Humain

Contrôles positifs:

WB : cellules A549, cellules HEK-293, cellules HepG2,
cellules MDCK

Informations générales

Stockage

Stockage:

Stocker à -20°C. Stable pendant un an après l'expédition.

Tampon de stockage:

PBS avec azoture de sodium à 0,02 % et glycérol à 50 % pH 7,3

L'aliquotage n'est pas nécessaire pour le stockage à -20C

*** Les 20ul contiennent 0,1% de BSA.

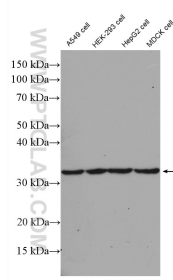
For technical support and original validation data for this product please contact:

T: 1 (888) 4PTGLAB (1-888-478-4522) (toll free
in USA), or 1(312) 455-8498 (outside USA)

E: proteintech@ptglab.com
W: ptglab.com

This product is exclusively available under Proteintech Group brand and is not available to purchase from any other manufacturer.

Données de validation sélectionnées



A549 cells, HEK-293 cells, HepG2 cells, and MDCK cells were subjected to SDS PAGE followed by western blot with 27638-1-AP (Claudin 16 antibody) at dilution of 1:2000 incubated at room temperature for 1.5 hours.