

À des fins de recherche uniquement

Anticorps Polyclonal de lapin anti-TAPT1



Numéro de catalogue: 27657-1-AP

1 Publications

Informations de base

Numéro de catalogue: 27657-1-AP	Numéro d'acquisition GenBank: BC066899	Méthode de purification: Purification par affinité contre l'antigène
Taille: 150ul, Concentration: 350 µg/ml by Nanodrop and 233 µg/ml by Bradford method using BSA as the standard;	Identification du gène (NCBI): 202018	Dilutions recommandées: WB 1:1000-1:4000 IHC 1:50-1:500
Hôte: Lapin	Nom complet: transmembrane anterior posterior transformation 1	
Isotype: IgG	MW calculé 567 aa, 64 kDa	
Immunogen Catalog Number: AG26360	MW observés: 65-70 kDa	

Applications

Applications testées: IHC, WB, ELISA	Contrôles positifs: WB : cellules NIH/3T3, tissu testiculaire de souris IHC : tissu de cancer du foie humain,
Demandes citées: IHC	
Spécificité de l'espèce: Humain, souris	
Espèces citées: souris	
Remarque-IHC: il est suggéré de démasquer l'antigène avec un tampon de TE buffer pH 9,0; (*) À défaut, le démasquage de l'antigène peut être effectué avec un tampon citrate pH 6,0.	

Informations générales

Publications notables

Autrice	Pubmed ID	Journal	Application
Chenchen Zhou	34876557	Bone Res	IHC

Stockage

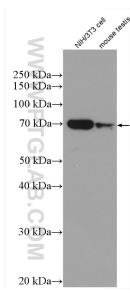
Stockage:
Stocker à -20°C. Stable pendant un an après l'expédition.
Tampon de stockage:
PBS avec azoture de sodium à 0,02 % et glycérol à 50 % pH 7,3
L'aliquotage n'est pas nécessaire pour le stockage à -20C

*** Les 20ul contiennent 0,1% de BSA.

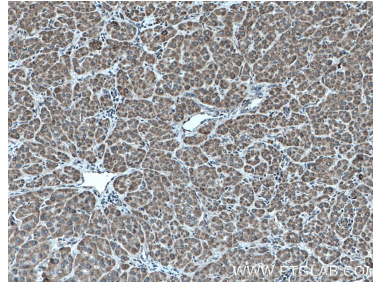
For technical support and original validation data for this product please contact:
T: 1 (888) 4PTGLAB (1-888-478-4522) (toll free in USA), or 1(312) 455-8498 (outside USA)
E: proteintech@ptglab.com
W: ptglab.com

This product is exclusively available under Proteintech Group brand and is not available to purchase from any other manufacturer.

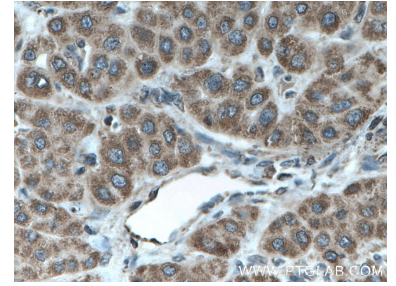
Données de validation sélectionnées



Various lysates were subjected to SDS PAGE followed by western blot with 27657-1-AP (TAPT1 antibody) at dilution of 1:4000 incubated at room temperature for 1.5 hours.



Immunohistochemical analysis of paraffin-embedded human liver cancer tissue slide using 27657-1-AP (TAPT1 antibody) at dilution of 1:200 (under 10x lens. Heat mediated antigen retrieval with Tris-EDTA buffer (pH 9.0).



Immunohistochemical analysis of paraffin-embedded human liver cancer tissue slide using 27657-1-AP (TAPT1 antibody) at dilution of 1:200 (under 40x lens. Heat mediated antigen retrieval with Tris-EDTA buffer (pH 9.0).