

À des fins de recherche uniquement

Anticorps Polyclonal de lapin anti-DPYD



Numéro de catalogue: 27662-1-AP

1 Publications

Informations de base

Numéro de catalogue: 27662-1-AP	Numéro d'acquisition GenBank: BC008379	Méthode de purification: Purification par affinité contre l'antigène
Taille: 150ul , Concentration: 650 µg/ml by Nanodrop and 367 µg/ml by Bradford method using BSA as the standard;	Identification du gène (NCBI): 1806	Dilutions recommandées: WB 1:2000-1:12000 IHC 1:200-1:600
Hôte: Lapin	Nom complet: dihydropyrimidine dehydrogenase	
Isotype: IgG	MW calculé 1025 aa, 111 kDa	
Immunogen Catalog Number: AG26599	MW observés: 111 kDa	

Applications

Applications testées: IHC, WB, ELISA	Contrôles positifs: WB : tissu hépatique de rat, cellules LO2 IHC : tissu de cancer du foie humain,
Demandes citées: IHC	
Spécificité de l'espèce: Humain, rat, souris	
Espèces citées: Humain	
Remarque-IHC: il est suggéré de démasquer l'antigène avec un tampon de TE buffer pH 9,0; (*) À défaut, le démasquage de l'antigène peut être effectué avec un tampon citrate pH 6,0.	

Informations générales

Publications notables

Autrice	Pubmed ID	Journal	Application
Xiao-Xi Li	37252337	Pharmgenomics Pers Med	IHC

Stockage

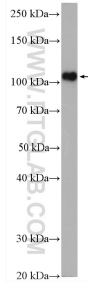
Stockage:
Stocker à -20°C. Stable pendant un an après l'expédition.
Tampon de stockage:
PBS avec azoture de sodium à 0,02 % et glycérol à 50 % pH 7,3
L'aliquotage n'est pas nécessaire pour le stockage à -20C

*** Les 20ul contiennent 0,1% de BSA.

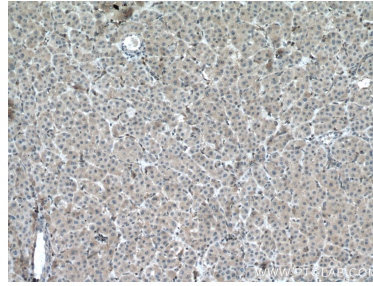
For technical support and original validation data for this product please contact:
T: 1 (888) 4PTGLAB (1-888-478-4522) (toll free in USA), or 1(312) 455-8498 (outside USA)
E: proteintech@ptglab.com
W: ptglab.com

This product is exclusively available under Proteintech Group brand and is not available to purchase from any other manufacturer.

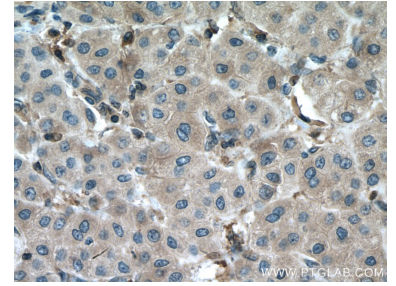
Données de validation sélectionnées



rat liver tissue were subjected to SDS PAGE followed by western blot with 27662-1-AP (DPYD antibody) at dilution of 1:6000 incubated at room temperature for 1.5 hours.



Immunohistochemical analysis of paraffin-embedded human liver cancer tissue slide using 27662-1-AP (DPYD antibody) at dilution of 1:500 (under 10x lens. Heat mediated antigen retrieval with Tris-EDTA buffer (pH 9.0).



Immunohistochemical analysis of paraffin-embedded human liver cancer tissue slide using 27662-1-AP (DPYD antibody) at dilution of 1:500 (under 40x lens. Heat mediated antigen retrieval with Tris-EDTA buffer (pH 9.0).