

À des fins de recherche uniquement

# Anticorps Polyclonal de lapin anti-EPG5



Numéro de catalogue: 27666-1-AP

## Informations de base

Numéro de catalogue: 27666-1-AP	Numéro d'acquisition GenBank: BC130614	Méthode de purification: Purification par affinité contre l'antigène
Taille: 150ul, Concentration: 400 µg/ml by Nanodrop;	Identification du gène (NCBI): 57724	Dilutions recommandées: WB 1:500-1:1000 IHC 1:50-1:500
Hôte: Lapin	Nom complet: KIAA1632	
Isotype: IgG	MW calculé: 2579 aa, 292 kDa	
Immunogen Catalog Number: AG24801	MW observés: 270-290 kDa	

## Applications

Applications testées: IHC, WB, ELISA	Contrôles positifs: WB : cellules HEK-293, cellules HeLa IHC : tissu rénal humain,
Spécificité de l'espèce: Humain, souris	

**Remarque-IHC: il est suggéré de démasquer l'antigène avec un tampon de TE buffer pH 9,0; (\*) À défaut, 'le démasquage de l'antigène peut être effectué avec un tampon citrate pH 6,0.**

## Informations générales

EPG5, a metazoan-specific autophagy protein, regulates autophagy by promoting fusion of autophagosomes with lysosomes and/or late endosomes. EPG5 regulates the stability and the assembly of STX17-SNAP29-VAMP8 trans-SNARE complexes. Loss of function of EPG5 causes non-specific fusion of autophagosomes with other endocytic vesicles, resulting in formation of non-degradative enlarged vesicles. EPG5 expression in human pluripotent stem cells like ESC and iPSC is higher than that of human somatic cells.(PMID: 30931944, PMID: 27588602)

## Stockage

Stockage:  
Stocker à -20°C. Stable pendant un an après l'expédition.  
Tampon de stockage:  
PBS avec azote de sodium à 0,02 % et glycérol à 50 % pH 7,3  
L'aliquotage n'est pas nécessaire pour le stockage à -20C

\*\*\* Les 20ul contiennent 0,1% de BSA.

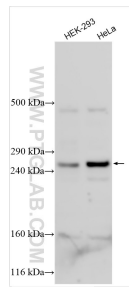
For technical support and original validation data for this product please contact:

T: 1 (888) 4PTGLAB (1-888-478-4522) (toll free in USA), or 1(312) 455-8498 (outside USA)

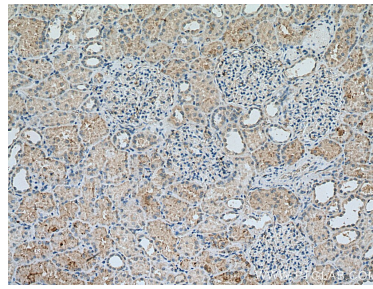
E: [proteintech@ptglab.com](mailto:proteintech@ptglab.com)  
W: [ptglab.com](http://ptglab.com)

This product is exclusively available under Proteintech Group brand and is not available to purchase from any other manufacturer.

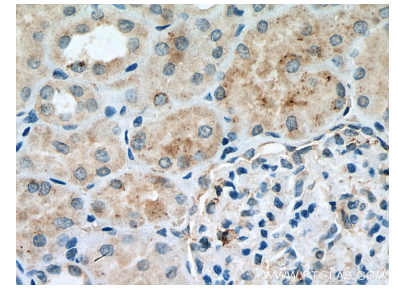
## Données de validation sélectionnées



Various lysates were subjected to SDS PAGE followed by western blot with 27666-1-AP (EPG5 antibody) at dilution of 1:600 incubated at room temperature for 1.5 hours.



Immunohistochemical analysis of paraffin-embedded human kidney tissue slide using 27666-1-AP (KIAA1632 antibody) at dilution of 1:200 (under 10x lens). Heat mediated antigen retrieved with Sodium Citrate buffer (pH 6.0).



Immunohistochemical analysis of paraffin-embedded human kidney tissue slide using 27666-1-AP (KIAA1632 antibody) at dilution of 1:200 (under 40x lens). Heat mediated antigen retrieved with Sodium Citrate buffer (pH 6.0).