

À des fins de recherche uniquement

Anticorps Polyclonal de lapin anti-A2ML1



Numéro de catalogue: 27674-1-AP

Informations de base

Numéro de catalogue: 27674-1-AP	Numéro d'acquisition GenBank: BC112131	Méthode de purification: Purification par affinité contre l'antigène
Taille: 150ul , Concentration: 500 µg/ml by Nanodrop;	Identification du gène (NCBI): 144568	Dilutions recommandées: WB 1:1000-1:4000
Hôte: Lapin	Nom complet: alpha-2-macroglobulin-like 1	
Isotype: IgG	MW calculé 1454 aa, 161 kDa	
Immunogen Catalog Number: AG25818	MW observés: 161 kDa	

Applications

Applications testées: WB, ELISA	Contrôles positifs: WB : salive humain,
Spécificité de l'espèce: Humain	

Informations générales

A2ML1 is a member of the alpha-macroglobulin superfamily. It is thought to be an N-glycosylated monomeric protein that acts as an inhibitor of several proteases. It has been shown to form covalent interactions with proteases, and has been reported as the p170 antigen recognized by autoantibodies in the autoimmune disease paraneoplastic pemphigus.

Stockage

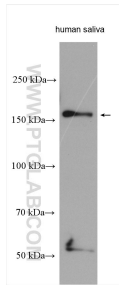
Stockage:
Stocker à -20°C. Stable pendant un an après l'expédition.
Tampon de stockage:
PBS avec azoture de sodium à 0,02 % et glycérol à 50 % pH 7,3
L'aliquotage n'est pas nécessaire pour le stockage à -20C

***** Les 20ul contiennent 0,1% de BSA.**

For technical support and original validation data for this product please contact:
T: 1 (888) 4PTGLAB (1-888-478-4522) (toll free in USA), or 1(312) 455-8498 (outside USA) E: proteintech@ptglab.com W: ptglab.com

This product is exclusively available under Proteintech Group brand and is not available to purchase from any other manufacturer.

Données de validation sélectionnées



Human saliva was subjected to SDS PAGE followed by western blot with 27674-1-AP (A2ML1 antibody) at dilution of 1:2000 incubated at room temperature for 1.5 hours.