

À des fins de recherche uniquement

Anticorps Polyclonal de lapin anti-SAP30



Numéro de catalogue: 27679-1-AP

1 Publications

Informations de base

Numéro de catalogue:

27679-1-AP

Numéro d'acquisition GenBank:

BC016757

Méthode de purification:

Purification par affinité contre l'antigène

Taille:

150ul, Concentration: 600 µg/ml by Nanodrop and 300 µg/ml by Bradford method using BSA as the standard;

Identification du gène (NCBI):

8819

Dilutions recommandées:

WB 1:500-1:2000

Hôte:

Lapin

Nom complet:

Sin3A-associated protein, 30kDa

MW calculé

220 aa, 23 kDa

Isotype:

IgG

MW observés:

23-28 kDa

Immunogen Catalog Number:

AG26516

Applications

Applications testées:

WB, ELISA

Contrôles positifs:

WB : cellules A549, cellules HL-60, cellules K-562

Demandes citées:

IF

Spécificité de l'espèce:

Humain

Informations générales

SAP30, also named as Sin3 corepressor complex subunit SAP30, is a 220 amino acid protein, which is expressed in all tissues tested with highest levels in pancreas, ovary, PBL, spleen and thymus. SAP30 is involved in the functional recruitment of the Sin3-histone deacetylase complex (HDAC) to a specific subset of N-CoR corepressor complexes.

Publications notables

Autrice	Pubmed ID	Journal	Application
Sandra Ruiz García	31558434	Development	IF

Stockage

Stockage:

Stocker à -20°C. Stable pendant un an après l'expédition.

Tampon de stockage:

PBS avec azoture de sodium à 0,02 % et glycérol à 50 % pH 7,3

L'aliquotage n'est pas nécessaire pour le stockage à -20C

***** Les 20ul contiennent 0,1% de BSA.**

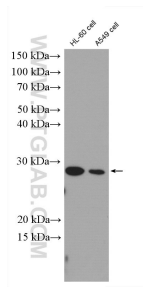
For technical support and original validation data for this product please contact:

T: 1 (888) 4PTGLAB (1-888-478-4522) (toll free in USA), or 1(312) 455-8498 (outside USA)

E: proteintech@ptglab.com
W: ptglab.com

This product is exclusively available under Proteintech Group brand and is not available to purchase from any other manufacturer.

Données de validation sélectionnées



A549 cells were subjected to SDS PAGE followed by western blot with 27679-1-AP (SAP30 antibody) at dilution of 1:1000 incubated at room temperature for 1.5 hours.