

À des fins de recherche uniquement

Anticorps Polyclonal de lapin anti-RCOR1



Numéro de catalogue: 27686-1-AP

3 Publications

Informations de base

Numéro de catalogue:

27686-1-AP

Numéro d'acquisition GenBank:

NM_015156

Méthode de purification:

Purification par affinité contre l'antigène

Taille:

150ul, Concentration: 500 µg/ml by Nanodrop and 367 µg/ml by Bradford method using BSA as the standard;

Identification du gène (NCBI):

23186

Dilutions recommandées:

WB 1:500-1:1000

Hôte:

Lapin

Nom complet:

REST corepressor 1

MW calculé

53 kDa

Isotype:

IgG

MW observés:

60-65 kDa

Immunogen Catalog Number:

AG26770

Applications

Applications testées:

WB, ELISA

Contrôles positifs:

WB: cellule C2C12, cellules PC-12

Demandes citées:

IHC, WB

Spécificité de l'espèce:

Humain, rat, souris

Espèces citées:

Humain, rat

Informations générales

RCOR1, also named as REST corepressor 1, is a 485 amino acid protein, which belongs to the CoREST family. RCOR1 is a essential component of the BHC complex, a corepressor complex that represses transcription of neuron-specific genes in non-neuronal cells. The BHC complex is recruited at RE1/NRSE sites by REST and acts by deacetylating and demethylating specific sites on histones, thereby acting as a chromatin modifier. The calculated molecular weight of RCOR1 is a 53 kDa, but the phosphorylated RCOR1 is about 60-65 kDa.

Publications notables

Autrice	Pubmed ID	Journal	Application
Buqing Ye	32449550	EMBO J	WB
Xu Xiao-Die	32423826	Biochem Biophys Res Commun	WB
Esmerina Tili	29661714	Ann Diagn Pathol	IHC

Stockage

Stockage:

Stocker à -20°C. Stable pendant un an après l'expédition.

Tampon de stockage:

PBS avec azoture de sodium à 0,02 % et glycérol à 50 % pH 7,3

L'aliquotage n'est pas nécessaire pour le stockage à -20C

*** Les 20ul contiennent 0,1% de BSA.

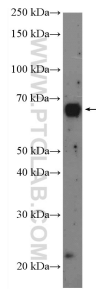
For technical support and original validation data for this product please contact:

T: 1 (888) 4PTGLAB (1-888-478-4522) (toll free in USA), or 1(312) 455-8498 (outside USA)

E: proteintech@ptglab.com
W: ptglab.com

This product is exclusively available under Proteintech Group brand and is not available to purchase from any other manufacturer.

Données de validation sélectionnées



C2C12 cell were subjected to SDS PAGE followed by western blot with 27686-1-AP (RCOR1 antibody) at dilution of 1:600 incubated at room temperature for 1.5 hours.