

À des fins de recherche uniquement

Anticorps Polyclonal de lapin anti-ABI3BP



Numéro de catalogue: 27727-1-AP

Informations de base

Numéro de catalogue:
27727-1-AP

Taille:
150ul, Concentration: 800 µg/ml by
Nanodrop and 367 µg/ml by Bradford
method using BSA as the standard;

Hôte:
Lapin

Isotype:
IgG

Immunogen Catalog Number:
AG26841

Numéro d'acquisition GenBank:
BC030221

Identification du gène (NCBI):
25890

Nom complet:
ABI family, member 3 (NESH) binding
protein

MW calculé
119 kDa

MW observés:
54 kDa, 72 kDa

Méthode de purification:
Purification par affinité contre
l'antigène

Dilutions recommandées:
WB 1:500-1:2000

Applications

Applications testées:
WB, ELISA

Spécificité de l'espèce:
Humain, souris

Contrôles positifs:

WB : cellule C2C12, cellules C2C12, tissu de thymus de
souris, tissu testiculaire de souris

Informations générales

Stockage

Stockage:

Stocker à -20°C. Stable pendant un an après l'expédition.

Tampon de stockage:

PBS avec azoture de sodium à 0,02 % et glycérol à 50 % pH 7,3

L'aliquotage n'est pas nécessaire pour le stockage à -20C

*** Les 20ul contiennent 0,1% de BSA.

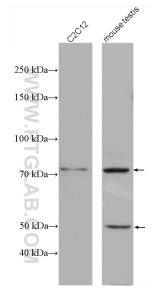
For technical support and original validation data for this product please contact:

T: 1 (888) 4PTGLAB (1-888-478-4522) (toll free
in USA), or 1(312) 455-8498 (outside USA)

E: proteintech@ptglab.com
W: ptglab.com

This product is exclusively available under Proteintech
Group brand and is not available to purchase from any
other manufacturer.

Données de validation sélectionnées



Various lysates were subjected to SDS PAGE followed by western blot with 27727-1-AP (ABI3BP antibody) at dilution of 1:1000 incubated at room temperature for 1.5 hours.