

À des fins de recherche uniquement

Anticorps Polyclonal de lapin anti-ECHDC1



Numéro de catalogue: 27732-1-AP

Informations de base

| | | |
|---|---|--|
| Numéro de catalogue: 27732-1-AP | Numéro d'acquisition GenBank: BC003549 | Méthode de purification: Purification par affinité contre l'antigène |
| Taille: 150ul, Concentration: 400 µg/ml by Nanodrop and 200 µg/ml by Bradford method using BSA as the standard; | Identification du gène (NCBI): 55862 | Dilutions recommandées: WB 1:500-1:1000 IHC 1:50-1:500 |
| Hôte: Lapin | Nom complet: enoyl Coenzyme A hydratase domain containing 1 | |
| Isotype: IgG | MW calculé: 307 aa, 34 kDa | |
| Immunogen Catalog Number: AG26905 | MW observés: 30-35 kDa | |

Applications

Applications testées:

IHC, WB, ELISA

Spécificité de l'espèce:

Humain, rat, souris

Remarque-IHC: il est suggéré de démasquer l'antigène avec un tampon de TE buffer pH 9,0; (*) À défaut, le démasquage de l'antigène peut être effectué avec un tampon citrate pH 6,0.

Contrôles positifs:

WB : cellules PC-12, cellules A549

IHC : tissu rénal de souris, tissu de cancer du poumon humain

Informations générales

Stockage

Stockage:

Stocker à -20°C. Stable pendant un an après l'expédition.

Tampon de stockage:

PBS avec azoture de sodium à 0,02 % et glycérol à 50 % pH 7,3

L'aliquotage n'est pas nécessaire pour le stockage à -20C

*** Les 20ul contiennent 0,1% de BSA.

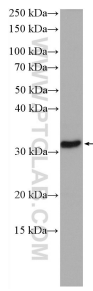
For technical support and original validation data for this product please contact:

T: 1 (888) 4PTGLAB (1-888-478-4522) (toll free in USA), or 1(312) 455-8498 (outside USA)

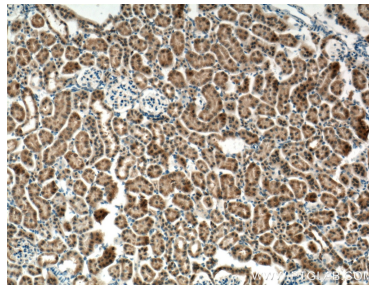
E: proteintech@ptglab.com
W: ptglab.com

This product is exclusively available under Proteintech Group brand and is not available to purchase from any other manufacturer.

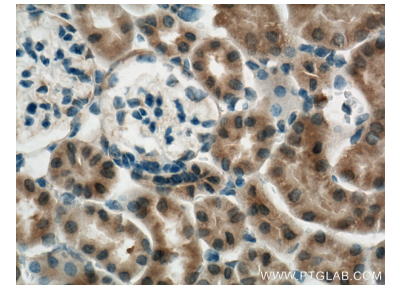
Données de validation sélectionnées



PC-12 cells were subjected to SDS PAGE followed by western blot with 27732-1-AP (ECHDC1 antibody) at dilution of 1:600 incubated at 4 degree celsius over night.



Immunohistochemical analysis of paraffin-embedded mouse kidney tissue slide using 27732-1-AP (ECHDC1 antibody) at dilution of 1:200 (under 10x lens. Heat mediated antigen retrieval with Tris-EDTA buffer (pH 9.0).



Immunohistochemical analysis of paraffin-embedded mouse kidney tissue slide using 27732-1-AP (ECHDC1 antibody) at dilution of 1:200 (under 40x lens. Heat mediated antigen retrieval with Tris-EDTA buffer (pH 9.0).