

À des fins de recherche uniquement

# Anticorps Polyclonal de lapin anti-TRAFD1



Numéro de catalogue: 27741-1-AP **Phare**

## Informations de base

Numéro de catalogue:  
27741-1-AP

Taille:  
150ul, Concentration: 300 µg/ml by Nanodrop and 200 µg/ml by Bradford method using BSA as the standard;

Hôte:  
Lapin

Isotype:  
IgG

Immunogen Catalog Number:  
AG26945

Numéro d'acquisition GenBank:  
BC003553

Identification du gène (NCBI):  
10906

Nom complet:  
TRAF-type zinc finger domain containing 1

MW calculé:  
582 aa, 65 kDa

MW observés:  
65-80 kDa

Méthode de purification:  
Purification par affinité contre l'antigène

Dilutions recommandées:  
WB 1:500-1:1000

## Applications

Applications testées:  
WB, ELISA

Spécificité de l'espèce:  
Humain

Contrôles positifs:

WB: cellules HEK-293, cellules A549, cellules HeLa, cellules K-562

## Informations générales

### Stockage

Stockage:

Stocker à -20°C. Stable pendant un an après l'expédition.

Tampon de stockage:

PBS avec azoture de sodium à 0,02 % et glycérol à 50 % pH 7,3

L'aliquotage n'est pas nécessaire pour le stockage à -20°C

\*\*\* Les 20ul contiennent 0,1% de BSA.

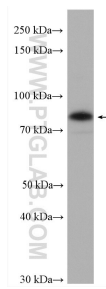
For technical support and original validation data for this product please contact:

T: 1 (888) 4PTGLAB (1-888-478-4522) (toll free in USA), or 1(312) 455-8498 (outside USA)

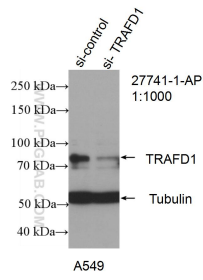
E: [proteintech@ptglab.com](mailto:proteintech@ptglab.com)  
W: [ptglab.com](http://ptglab.com)

This product is exclusively available under Proteintech Group brand and is not available to purchase from any other manufacturer.

## Données de validation sélectionnées



HEK-293 cells were subjected to SDS PAGE followed by western blot with 27741-1-AP (TRAFD1 antibody) at dilution of 1:600 incubated at room temperature for 1.5 hours.



WB result of TRAFD1 antibody (27741-1-AP; 1:1000; incubated at room temperature for 1.5 hours) with sh-Control and sh-TRAFD1 transfected A549 cells.