

À des fins de recherche uniquement

Anticorps Polyclonal de lapin anti-SLC24A5



Numéro de catalogue: 27747-1-AP

Phare

2 Publications

Informations de base

Numéro de catalogue:

27747-1-AP

Taille:

150ul, Concentration: 350 µg/ml by Nanodrop and 300 µg/ml by Bradford method using BSA as the standard;

Hôte:

Lapin

Isotype:

IgG

Immunogen Catalog Number:

AG24254

Numéro d'acquisition GenBank:

BC113628

Identification du gène (NCBI):

283652

Nom complet:

solute carrier family 24, member 5

MW calculé

500 aa, 55 kDa

MW observés:

45-50 kDa

Méthode de purification:

Purification par affinité contre l'antigène

Dilutions recommandées:

WB 1:500-1:2000

IHC 1:200-1:800

Applications

Applications testées:

IHC, WB, ELISA

Demandes citées:

IHC

Spécificité de l'espèce:

Humain, rat, souris

Espèces citées:

souris

Remarque-IHC: il est suggéré de démasquer l'antigène avec un tampon de TE buffer pH 9,0; (*) A défaut, le démasquage de l'antigène peut être effectué avec un tampon citrate pH 6,0.

Contrôles positifs:

WB : tissu oculaire de souris, cellules A375, tissu oculaire de rat

IHC : tissu de cancer de la thyroïde humain,

Informations générales

Publications notables

Autrice	Pubmed ID	Journal	Application
Toru Saito	34870899	Pigment Cell Melanoma Res	IHC
Xiaosen Ouyang	32350405	Lab Invest	IHC

Stockage

Stockage:

Stocker à -20°C. Stable pendant un an après l'expédition.

Tampon de stockage:

PBS avec azoture de sodium à 0,02 % et glycérol à 50 % pH 7,3

L'aliquotage n'est pas nécessaire pour le stockage à -20C

*** Les 20ul contiennent 0,1% de BSA.

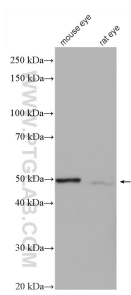
For technical support and original validation data for this product please contact:

T: 1 (888) 4PTGLAB (1-888-478-4522) (toll free in USA), or 1(312) 455-8498 (outside USA)

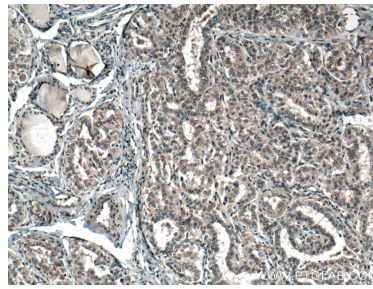
E: proteintech@ptglab.com
W: ptglab.com

This product is exclusively available under Proteintech Group brand and is not available to purchase from any other manufacturer.

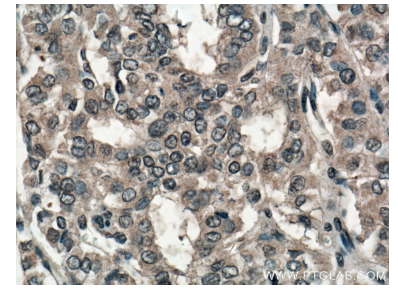
Données de validation sélectionnées



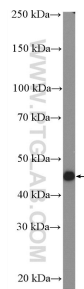
Various lysates were subjected to SDS PAGE followed by western blot with 27747-1-AP (SLC24A5 antibody) at dilution of 1:1000 incubated at room temperature for 1.5 hours.



Immunohistochemical analysis of paraffin-embedded human thyroid cancer tissue slide using 27747-1-AP (SLC24A5 antibody) at dilution of 1:400 (under 10x lens. Heat mediated antigen retrieval with Tris-EDTA buffer (pH 9.0).



Immunohistochemical analysis of paraffin-embedded human thyroid cancer tissue slide using 27747-1-AP (SLC24A5 antibody) at dilution of 1:400 (under 40x lens. Heat mediated antigen retrieval with Tris-EDTA buffer (pH 9.0).



A375 cells were subjected to SDS PAGE followed by western blot with 27747-1-AP (SLC24A5 antibody) at dilution of 1:600 incubated at room temperature for 1.5 hours.