

À des fins de recherche uniquement

Anticorps Polyclonal de lapin anti-Syndetin/CCDC132



Numéro de catalogue: 27749-1-AP

Informations de base

Numéro de catalogue:
27749-1-AP

Taille:
150ul, Concentration: 550 µg/ml by
Nanodrop and 333 µg/ml by Bradford
method using BSA as the standard;

Hôte:
Lapin

Isotype:
IgG

Immunogen Catalog Number:
AG26944

Numéro d'acquisition GenBank:
BC152424

Identification du gène (NCBI):
55610

Nom complet:
coiled-coil domain containing 132

MW calculé
964 aa, 111 kDa

MW observés:
110-120 kDa

Méthode de purification:
Purification par affinité contre
l'antigène

Dilutions recommandées:
WB 1:500-1:2000
IP 0.5-4.0 ug for IP and 1:200-1:1000
for WB

Applications

Applications testées:
IP, WB, ELISA

Spécificité de l'espèce:
Humain, rat, souris

Contrôles positifs:

WB : tissu cérébral de souris, tissu cérébral de rat

IP : tissu cérébral de souris,

Informations générales

Stockage

Stockage:

Stocker à -20°C. Stable pendant un an après l'expédition.

Tampon de stockage:

PBS avec azoture de sodium à 0,02 % et glycérol à 50 % pH 7,3

L'aliquotage n'est pas nécessaire pour le stockage à -20C

*** Les 20ul contiennent 0,1% de BSA.

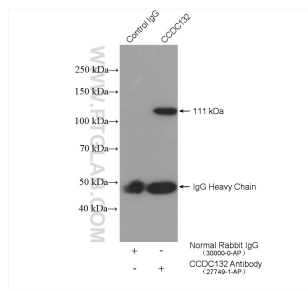
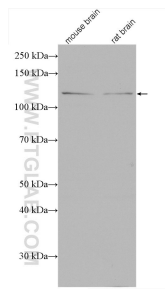
For technical support and original validation data for this product please contact:

T: 1 (888) 4PTGLAB (1-888-478-4522) (toll free
in USA), or 1(312) 455-8498 (outside USA)

E: proteintech@ptglab.com
W: ptglab.com

This product is exclusively available under Proteintech Group brand and is not available to purchase from any other manufacturer.

Données de validation sélectionnées



Various lysates were subjected to SDS PAGE followed by western blot with 27749-1-AP (Syndetin antibody) at dilution of 1:2000 incubated at room temperature for 1.5 hours.

IP result of anti-CCDC132 (IP:27749-1-AP, 4ug; Detection:27749-1-AP 1:300) with mouse brain tissue lysate 4000 ug.