

À des fins de recherche uniquement

# Anticorps Polyclonal de lapin anti-SLC26A2



Numéro de catalogue: 27759-1-AP

3 Publications

## Informations de base

Numéro de catalogue:

27759-1-AP

Taille:

150ul, Concentration: 400 µg/ml by Nanodrop and 267 µg/ml by Bradford method using BSA as the standard;

Hôte:

Lapin

Isotype:

IgG

Immunogen Catalog Number:

AG26521

Numéro d'acquisition GenBank:

BC059390

Identification du gène (NCBI):

1836

Nom complet:

solute carrier family 26 (sulfate transporter), member 2

MW calculé

82 kDa

MW observés:

68 kDa

Méthode de purification:

Purification par affinité contre l'antigène

Dilutions recommandées:

WB 1:500-1:2000

IHC 1:50-1:500

## Applications

Applications testées:

FC, IHC, WB, ELISA

Demandes citées:

IF, WB

Spécificité de l'espèce:

Humain, rat, souris

Espèces citées:

canin, Humain, souris

**Remarque-IHC: il est suggéré de démasquer l'antigène avec un tampon de TE buffer pH 9,0; (\*) A défaut, le démasquage de l'antigène peut être effectué avec un tampon citrate pH 6,0.**

Contrôles positifs:

WB : tissu de côlon de souris, tissu de côlon de rat

IHC : tissu de côlon humain,

## Informations générales

### Publications notables

Autrice	Pubmed ID	Journal	Application
Joo Young Lee	34627398	Biomater Res	IF
Yalong Wang	31753849	J Exp Med	IF
Xiao-Hu Zhao	37250791	iScience	WB

## Stockage

Stockage:

Stocker à -20°C. Stable pendant un an après l'expédition.

Tampon de stockage:

PBS avec azoture de sodium à 0,02 % et glycérol à 50 % pH 7,3

L'aliquotage n'est pas nécessaire pour le stockage à -20C

\*\*\* Les 20ul contiennent 0,1% de BSA.

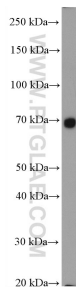
For technical support and original validation data for this product please contact:

T: 1 (888) 4PTGLAB (1-888-478-4522) (toll free in USA), or 1(312) 455-8498 (outside USA)

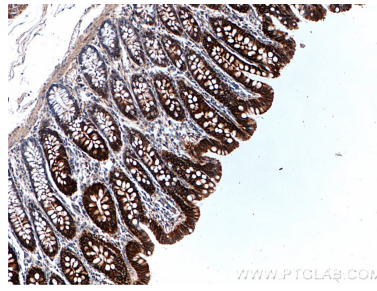
E: proteintech@ptglab.com  
W: ptglab.com

This product is exclusively available under Proteintech Group brand and is not available to purchase from any other manufacturer.

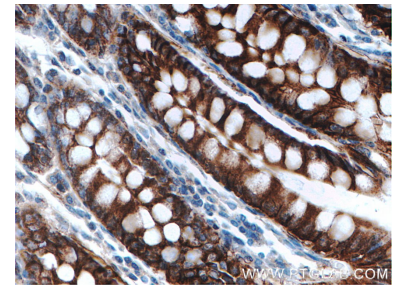
## Données de validation sélectionnées



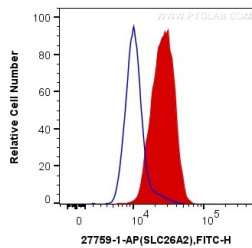
mouse colon tissue were subjected to SDS PAGE followed by western blot with 27759-1-AP (SLC26A2 antibody) at dilution of 1:1000 incubated at room temperature for 1.5 hours.



Immunohistochemical analysis of paraffin-embedded human colon tissue slide using 27759-1-AP (SLC26A2 antibody) at dilution of 1:200 (under 10x lens).



Immunohistochemical analysis of paraffin-embedded human colon tissue slide using 27759-1-AP (SLC26A2 antibody) at dilution of 1:200 (under 40x lens).



$1 \times 10^6$  U2OS cells were intracellularly stained with 0.4  $\mu$ g Anti-Human SLC26A2 (27759-1-AP) and CoraLite@488-Conjugated AffiniPure Goat Anti-Rabbit IgG(H+L) at dilution 1:1000 (red), or 0.4  $\mu$ g Control Antibody. Cells were fixed with 4% PFA and permeabilized with Flow Cytometry Perm Buffer (PF00011-C).