

À des fins de recherche uniquement

Anticorps Polyclonal de lapin anti-HSPBAP1



Numéro de catalogue: 27771-1-AP

Informations de base

Numéro de catalogue: 27771-1-AP	Numéro d'acquisition GenBank: BC011897	Méthode de purification: Purification par affinité contre l'antigène
Taille: 150ul, Concentration: 900 µg/ml by Nanodrop and 400 µg/ml by Bradford method using BSA as the standard;	Identification du gène (NCBI): 79663	Dilutions recommandées: WB 1:1000-1:4000 IHC 1:50-1:500
Hôte: Lapin	Nom complet: HSPB (heat shock 27kDa) associated protein 1	
Isotype: IgG	MW observés: 55 kDa	
Immunogen Catalog Number: AG26808		

Applications

Applications testées: IHC, WB, ELISA	Contrôles positifs: WB : cellules PC-3, IHC : tissu rénal de souris, tissu de cancer de la prostate humaine
Spécificité de l'espèce: Humain, souris	
Remarque-IHC: <i>il est suggéré de démasquer l'antigène avec un tampon de TE buffer pH 9.0; (*) À défaut, le démasquage de l'antigène peut être effectué avec un tampon citrate pH 6,0.</i>	

Informations générales

HSPBAP1, also named as Protein associated with small stress protein 1, is a widely expressed 488 amino acid protein. HSPBAP1 may play a role in regulating stress response in the living cell (PMID: 11978969). A chromosomal aberration involving HSPBAP1 has been found in a family with renal carcinoma (PMID:12939738). HSPBAP1 has multiple isoforms with MW 55, 50, 32 and 25 kDa.

Stockage

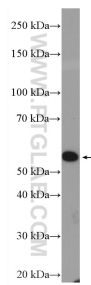
Stockage:
Stocker à -20°C. Stable pendant un an après l'expédition.
Tampon de stockage:
PBS avec azoture de sodium à 0,02 % et glycérol à 50 % pH 7,3
L'aliquotage n'est pas nécessaire pour le stockage à -20C

*** Les 20ul contiennent 0,1% de BSA.

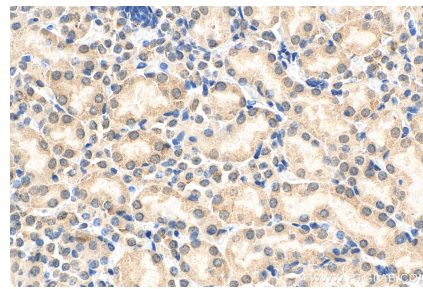
For technical support and original validation data for this product please contact:
T: 1 (888) 4PTGLAB (1-888-478-4522) (toll free in USA), or 1(312) 455-8498 (outside USA)
E: proteintech@ptglab.com
W: ptglab.com

This product is exclusively available under Proteintech Group brand and is not available to purchase from any other manufacturer.

Données de validation sélectionnées



PC-3 cells were subjected to SDS PAGE followed by western blot with 27771-1-AP (HSPBAP1 antibody) at dilution of 1:2000 incubated at room temperature for 1.5 hours.



Immunohistochemical analysis of paraffin-embedded mouse kidney tissue slide using 27771-1-AP (HSPBAP1 antibody) at dilution of 1:200 (under 40x lens). Heat mediated antigen retrieval with Tris-EDTA buffer (pH 9.0).