

À des fins de recherche uniquement

Anticorps Polyclonal de lapin anti-RIC3



Numéro de catalogue: 27776-1-AP

1 Publications

Informations de base

Numéro de catalogue:

27776-1-AP

Taille:

150ul, Concentration: 700 µg/ml by Nanodrop and 267 µg/ml by Bradford method using BSA as the standard;

Hôte:

Lapin

Isotype:

IgG

Immunogen Catalog Number:

AG26740

Numéro d'acquisition GenBank:

BC022455

Identification du gène (NCBI):

79608

Nom complet:

resistance to inhibitors of cholinesterase 3 homolog (C. elegans)

MW calculé

368 aa, 41 kDa

MW observés:

41 kDa

Méthode de purification:

Purification par affinité contre l'antigène

Dilutions recommandées:

WB 1:500-1:1000

Applications

Applications testées:

WB, ELISA

Demandes citées:

IHC

Spécificité de l'espèce:

Humain, souris

Espèces citées:

souris

Contrôles positifs:

WB : tissu cardiaque de souris,

Informations générales

Publications notables

Autrice	Pubmed ID	Journal	Application
Cai-Mei Zheng	33114531	Toxics	IHC

Stockage

Stockage:

Stocker à -20°C. Stable pendant un an après l'expédition.

Tampon de stockage:

PBS avec azoture de sodium à 0,02 % et glycérol à 50 % pH 7,3

L'aliquotage n'est pas nécessaire pour le stockage à -20C

*** Les 20ul contiennent 0,1% de BSA.

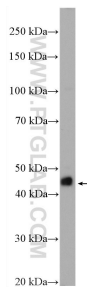
For technical support and original validation data for this product please contact:

T: 1 (888) 4PTGLAB (1-888-478-4522) (toll free in USA), or 1(312) 455-8498 (outside USA)

E: proteintech@ptglab.com
W: ptglab.com

This product is exclusively available under Proteintech Group brand and is not available to purchase from any other manufacturer.

Données de validation sélectionnées



mouse heart tissue were subjected to SDS PAGE followed by western blot with 27776-1-AP (RIC 3 antibody) at dilution of 1:600 incubated at room temperature for 1.5 hours.