

À des fins de recherche uniquement

Anticorps Polyclonal de lapin anti-SPG7



Numéro de catalogue: 27801-1-AP

Informations de base

Numéro de catalogue: 27801-1-AP	Numéro d'acquisition GenBank: BC007692	Méthode de purification: Purification par affinité contre l'antigène
Taille: 150ul , Concentration: 550 µg/ml by Nanodrop;	Identification du gène (NCBI): 6687	Dilutions recommandées: WB 1:500-1:2000 IP 0.5-4.0 ug for IP and 1:500-1:1000 for WB IHC 1:50-1:500
Hôte: Lapin	Nom complet: spastic paraplegia 7 (pure and complicated autosomal recessive)	
Isotype: IgG	MW calculé 88 kDa	
Immunogen Catalog Number: AG26265	MW observés: 54 kDa, 70 kDa, 80kDa	

Applications

Applications testées: IHC, IP, WB, ELISA	Contrôles positifs: WB : cellules HeLa, cellules HepG2, cellules LNCaP IP : cellules HeLa, IHC : tissu hépatique humain,
Spécificité de l'espèce: Humain, souris	
Remarque-IHC: il est suggéré de démasquer l'antigène avec un tampon de TE buffer pH 9,0; (*) À défaut, 'le démasquage de l'antigène peut être 'effectué avec un tampon citrate pH 6,0.	

Informations générales

SPG7 encodes a nuclear-encoded mitochondrial metalloprotease protein that is a member of the AAA protein family. Two transcript variants encoding distinct isoforms have been identified. The molecular weight of SPG7 is about 88-100 kDa (precursor), 80 kDa (intermediate) and 70 kDa (mature)(PMID: 24767997), while the molecular weight of isoform 2 is about 54 kDa.

Stockage

Stockage:
Stocker à -20°C. Stable pendant un an après l'expédition.
Tampon de stockage:
PBS avec azoture de sodium à 0,02 % et glycérol à 50 % pH 7,3
L'aliquotage n'est pas nécessaire pour le stockage à -20C

***** Les 20ul contiennent 0,1% de BSA.**

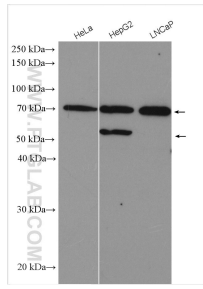
For technical support and original validation data for this product please contact:

T: 1 (888) 4PTGLAB (1-888-478-4522) (toll free in USA), or 1(312) 455-8498 (outside USA)

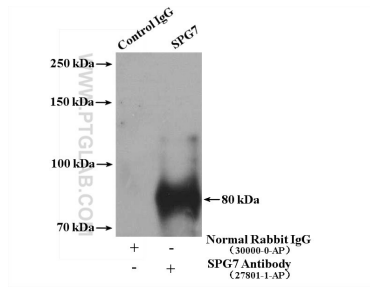
E: proteintech@ptglab.com
W: ptglab.com

This product is exclusively available under Proteintech Group brand and is not available to purchase from any other manufacturer.

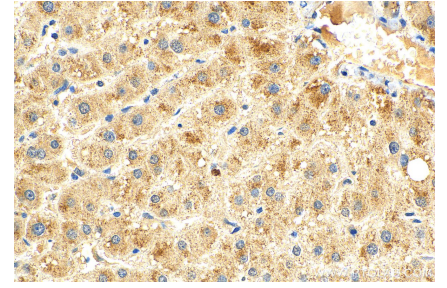
Données de validation sélectionnées



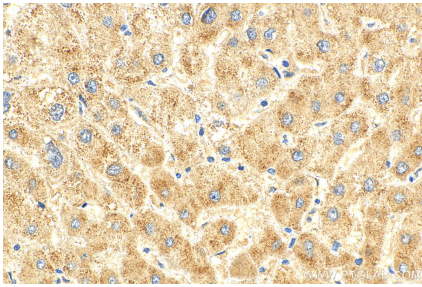
Various lysates were subjected to SDS PAGE followed by western blot with 27801-1-AP (SPG7 antibody) at dilution of 1:1000 incubated at room temperature for 1.5 hours.



IP result of anti-SPG7 (IP:27801-1-AP, 4ug; Detection:27801-1-AP 1:500) with HeLa cells lysate 2800 ug.



Immunohistochemical analysis of paraffin-embedded human liver tissue slide using 27801-1-AP (SPG7 antibody) at dilution of 1:200 (under 40x lens). Heat mediated antigen retrieval with Tris-EDTA buffer (pH 9.0).



Immunohistochemical analysis of paraffin-embedded human liver tissue slide using 27801-1-AP (SPG7 antibody) at dilution of 1:200 (under 40x lens). Heat mediated antigen retrieval with Tris-EDTA buffer (pH 9.0).