

À des fins de recherche uniquement

Anticorps Polyclonal de lapin anti-CHO cells



Numéro de catalogue: 27803-1-AP

2 Publications

Informations de base

Numéro de catalogue:
27803-1-AP

Taille:
150ul, Concentration: 4000 µg/ml by
Nanodrop and 1333 µg/ml by Bradford
method using BSA as the standard;

Hôte:
Lapin

Isotype:
IgG

Numéro d'acquisition GenBank:

Identification du gène (NCBI):

Nom complet:

Méthode de purification:

Purification par affinité contre
l'antigène

Dilutions recommandées:
WB 1:500-1:2000

Applications

Applications testées:
WB, ELISA

Demandes citées:
IF, WB

Spécificité de l'espèce:
Hamster

Espèces citées:
Humain

Contrôles positifs:

WB : cellules CHO,

Informations générales

CHO cells (Chinese Hamster Ovary cells) are a laboratory-cultured cell line derived from cells of the ovaries of Chinese hamsters. This antibody is raised by the total CHO cell lysate. It detects all the CHO proteins.

Publications notables

Autrice	Pubmed ID	Journal	Application
Shuohui Dong	35898887	Front Oncol	WB
Emma C Couves	36797260	Nat Commun	IF

Stockage

Stockage:

Stocker à -20°C. Stable pendant un an après l'expédition.

Tampon de stockage:

PBS avec azoture de sodium à 0,02 % et glycérol à 50 % pH 7,3

L'aliquotage n'est pas nécessaire pour le stockage à -20C

*** Les 20ul contiennent 0,1% de BSA.

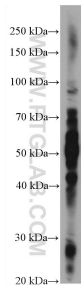
For technical support and original validation data for this product please contact:

T: 1 (888) 4PTGLAB (1-888-478-4522) (toll free
in USA), or 1(312) 455-8498 (outside USA)

E: proteintech@ptglab.com
W: ptglab.com

This product is exclusively available under Proteintech Group brand and is not available to purchase from any other manufacturer.

Données de validation sélectionnées



CHO cells were subjected to SDS PAGE followed by western blot with 27803-1-AP (CHO cells antibody) at dilution of 1:1000 incubated at room temperature for 1.5 hours.