

À des fins de recherche uniquement

Anticorps Polyclonal de lapin anti-PPP4R1



Numéro de catalogue: 27805-1-AP **Phare**

Informations de base

Numéro de catalogue:
27805-1-AP

Taille:
150ul, Concentration: 700 µg/ml by
Nanodrop and 400 µg/ml by Bradford
method using BSA as the standard;

Hôte:
Lapin

Isotype:
IgG

Immunogen Catalog Number:
AG26405

Numéro d'acquisition GenBank:
BC060829

Identification du gène (NCBI):
9989

Nom complet:
protein phosphatase 4, regulatory
subunit 1

MW calculé
107 kDa

MW observés:
120-130 kDa

Méthode de purification:
Purification par affinité contre
l'antigène

Dilutions recommandées:
WB 1:2000-1:16000
IP 0.5-4.0 ug for IP and 1:1000-1:4000
for WB
IHC 1:50-1:500

Applications

Applications testées:
IHC, IP, WB, ELISA

Spécificité de l'espèce:
Humain

**Remarque-IHC: il est suggéré de démasquer
l'antigène avec un tampon de TE buffer pH
9.0; (*) À défaut, le démasquage de
l'antigène peut être effectué avec un
tampon citrate pH 6,0.**

Contrôles positifs:

WB : cellules HEK-293T, cellules A431, cellules HEK-
293, cellules HeLa

IP : cellules HEK-293T,

IHC : tissu de cancer du foie humain,

Informations générales

Stockage

Stockage:

Stocker à -20°C. Stable pendant un an après l'expédition.

Tampon de stockage:

PBS avec azoture de sodium à 0,02 % et glycérol à 50 % pH 7,3

L'aliquotage n'est pas nécessaire pour le stockage à -20C

***** Les 20ul contiennent 0,1% de BSA.**

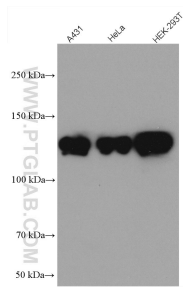
For technical support and original validation data for this product please contact:

T: 1 (888) 4PTGLAB (1-888-478-4522) (toll free
in USA), or 1(312) 455-8498 (outside USA)

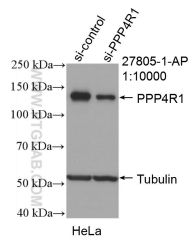
E: proteintech@ptglab.com
W: ptglab.com

**This product is exclusively available under Proteintech
Group brand and is not available to purchase from any
other manufacturer.**

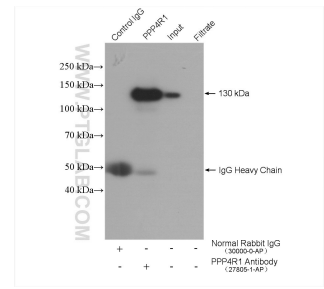
Données de validation sélectionnées



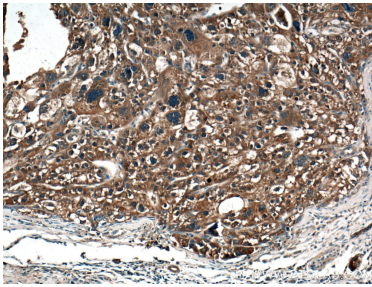
Various lysates were subjected to SDS PAGE followed by western blot with 27805-1-AP (PPP4R1 antibody) at dilution of 1:8000 incubated at room temperature for 1.5 hours.



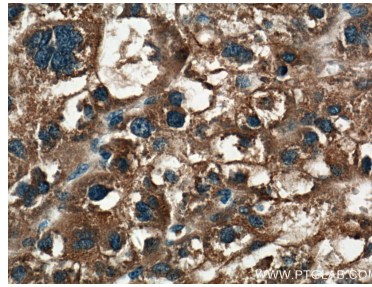
WB result of PPP4R1 antibody (27805-1-AP; 1:10000; incubated at room temperature for 1.5 hours) with sh-Control and sh-PPP4R1 transfected HeLa cells.



IP result of anti-PPP4R1 (IP:27805-1-AP, 4ug; Detection:27805-1-AP 1:2000) with HEK-293T cells lysate 4000 ug.



Immunohistochemical analysis of paraffin-embedded human liver cancer tissue slide using 27805-1-AP (PPP4R1 antibody) at dilution of 1:200 (under 10x lens).



Immunohistochemical analysis of paraffin-embedded human liver cancer tissue slide using 27805-1-AP (PPP4R1 antibody) at dilution of 1:200 (under 40x lens).