

À des fins de recherche uniquement

# Anticorps Polyclonal de lapin anti-PARG



Numéro de catalogue: 27808-1-AP

3 Publications

## Informations de base

Numéro de catalogue:

27808-1-AP

Taille:

150ul, Concentration: 900 µg/ml by Nanodrop and 467 µg/ml by Bradford method using BSA as the standard;

Hôte:

Lapin

Isotype:

IgG

Immunogen Catalog Number:

AG27137

Numéro d'acquisition GenBank:

BC052966

Identification du gène (NCBI):

8505

Nom complet:

poly (ADP-ribose) glycohydrolase

MW calculé

111 kDa

MW observés:

100-111 kDa

Méthode de purification:

Purification par affinité contre l'antigène

Dilutions recommandées:

WB 1:2000-1:10000

IP 0.5-4.0 ug for IP and 1:200-1:1000 for WB

IHC 1:50-1:500

## Applications

Applications testées:

IHC, IP, WB, ELISA

Demandes citées:

IF, WB

Spécificité de l'espèce:

Humain, souris

Espèces citées:

Humain, poisson-zèbre

**Remarque-IHC: il est suggéré de démasquer l'antigène avec un tampon de TE buffer pH 9,0; (\*) A défaut, le démasquage de l'antigène peut être effectué avec un tampon citrate pH 6,0.**

Contrôles positifs:

WB : cellules K-562,

IP : tissu testiculaire de souris,

IHC : tissu de cancer du sein humain,

## Informations générales

### Publications notables

| Autrice           | Pubmed ID | Journal       | Application |
|-------------------|-----------|---------------|-------------|
| Wenchang Zhang    | 36146855  | Viruses       | WB,IF       |
| Binghai Zhou      | 32483468  | Theranostics  | WB          |
| Anna Rita Bianchi | 37240112  | Int J Mol Sci | WB          |

## Stockage

Stockage:

Stocker à -20°C. Stable pendant un an après l'expédition.

Tampon de stockage:

PBS avec azoture de sodium à 0,02 % et glycérol à 50 % pH 7,3

L'aliquotage n'est pas nécessaire pour le stockage à -20C

\*\*\* Les 20ul contiennent 0,1% de BSA.

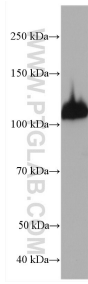
For technical support and original validation data for this product please contact:

T: 1 (888) 4PTGLAB (1-888-478-4522) (toll free in USA), or 1(312) 455-8498 (outside USA)

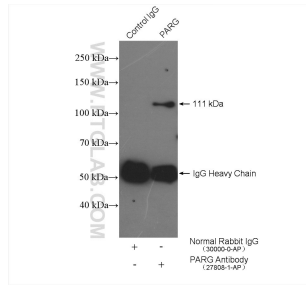
E: proteintech@ptglab.com  
W: ptglab.com

This product is exclusively available under Proteintech Group brand and is not available to purchase from any other manufacturer.

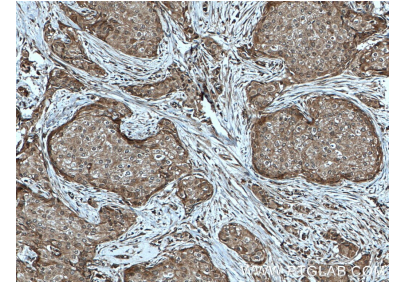
## Données de validation sélectionnées



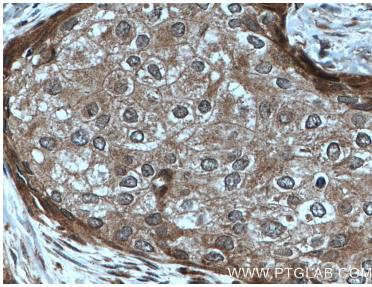
K-562 cells were subjected to SDS PAGE followed by western blot with 27808-1-AP (PARG antibody) at dilution of 1:5000 incubated at room temperature for 1.5 hours.



IP result of anti-PARG (IP:27808-1-AP, 4 $\mu$ g; Detection:27808-1-AP 1:300) with mouse testis tissue lysate 3920  $\mu$ g.



Immunohistochemical analysis of paraffin-embedded human breast cancer tissue slide using 27808-1-AP (PARG antibody) at dilution of 1:200 (under 10x lens. Heat mediated antigen retrieval with Tris-EDTA buffer (pH 9.0).



Immunohistochemical analysis of paraffin-embedded human breast cancer tissue slide using 27808-1-AP (PARG antibody) at dilution of 1:200 (under 40x lens. Heat mediated antigen retrieval with Tris-EDTA buffer (pH 9.0).