

À des fins de recherche uniquement

Anticorps Polyclonal de lapin anti-MTSS1L



Numéro de catalogue: 27832-1-AP

2 Publications

Informations de base

Numéro de catalogue:

27832-1-AP

Taille:

150ul, Concentration: 350 µg/ml by Nanodrop and 200 µg/ml by Bradford method using BSA as the standard;

Hôte:

Lapin

Isotype:

IgG

Immunogen Catalog Number:

AG27216

Numéro d'acquisition GenBank:

BC002770

Identification du gène (NCBI):

92154

Nom complet:

metastasis suppressor 1-like

MW observés:

68-70 kDa

Méthode de purification:

Purification par affinité contre l'antigène

Dilutions recommandées:

WB 1:2000-1:10000

IP 0.5-4.0 ug for IP and 1:200-1:1000 for WB

IHC 1:50-1:500

IF 1:50-1:500

Applications

Applications testées:

IF, IHC, IP, WB, ELISA

Demandes citées:

WB

Spécificité de l'espèce:

Humain, rat, souris

Espèces citées:

Humain

Remarque-IHC: il est suggéré de démasquer l'antigène avec un tampon de TE buffer pH 9,0; (*) A défaut, le démasquage de l'antigène peut être effectué avec un tampon citrate pH 6,0.

Contrôles positifs:

WB : cellules HEK-293T, cellules HeLa, cellules Jurkat, cellules NIH/3T3, cellules U-251, tissu cérébral de rat, tissu cérébral de souris

IP : cellules Jurkat,

IHC : tissu cérébral de souris,

IF : cellules MCF-7,

Informations générales

Publications notables

| Autrice | Pubmed ID | Journal | Application |
|-------------|-----------|-------------------------------------|-------------|
| Wei Zhuo | 35597784 | Cell Discov | WB |
| Xiaoli Tang | 31281935 | Acta Biochim Biophys Sin (Shanghai) | WB |

Stockage

Stockage:

Stocker à -20°C. Stable pendant un an après l'expédition.

Tampon de stockage:

PBS avec azoture de sodium à 0,02 % et glycérol à 50 % pH 7,3

L'aliquotage n'est pas nécessaire pour le stockage à -20C

*** Les 20ul contiennent 0,1% de BSA.

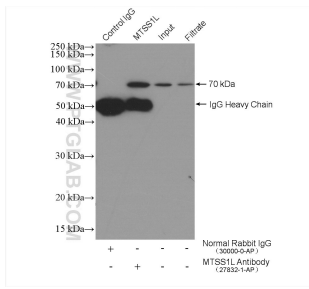
For technical support and original validation data for this product please contact:

T: 1 (888) 4PTGLAB (1-888-478-4522) (toll free in USA), or 1(312) 455-8498 (outside USA)

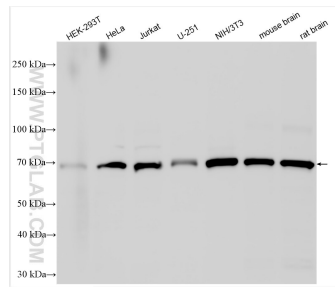
E: proteintech@ptglab.com
W: ptglab.com

This product is exclusively available under Proteintech Group brand and is not available to purchase from any other manufacturer.

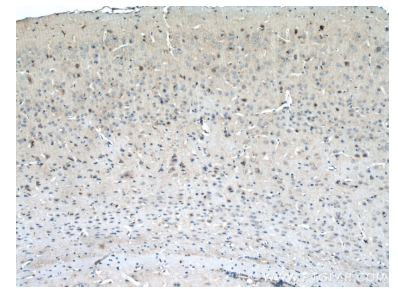
Données de validation sélectionnées



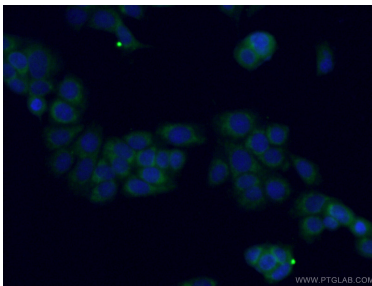
IP result of anti-MTSS1L (IP:27832-1-AP, 4 μ g; Detection:27832-1-AP 1:300) with Jurkat cells lysate 4000 μ g.



Various lysates were subjected to SDS PAGE followed by western blot with 27832-1-AP (MTSS1L antibody) at dilution of 1:5000 incubated at room temperature for 1.5 hours.



Immunohistochemical analysis of paraffin-embedded mouse brain tissue slide using 27832-1-AP (MTSS1L antibody) at dilution of 1:200 (under 10 \times lens. Heat mediated antigen retrieval with Tris-EDTA buffer (pH 9.0).



Immunofluorescent analysis of (-20°C Ethanol) fixed MCF-7 cells using 27832-1-AP (MTSS1L antibody) at dilution of 1:50 and Alexa Fluor 488-Conjugated AffiniPure Goat Anti-Rabbit IgG(H+L).