

À des fins de recherche uniquement

# Anticorps Polyclonal de lapin anti-RASA2/3



Numéro de catalogue: 27835-1-AP

1 Publications

## Informations de base

Numéro de catalogue:  
27835-1-AP

Taille:  
150ul, Concentration: 400 µg/ml by Nanodrop and 300 µg/ml by Bradford method using BSA as the standard;

Hôte:  
Lapin

Isotype:  
IgG

Immunogen Catalog Number:  
AG27152

Numéro d'acquisition GenBank:  
BC038456

Identification du gène (NCBI):  
22821

Nom complet:  
RAS p21 protein activator 3

MW calculé  
834 aa, 96 kDa

MW observés:  
96 kDa

Méthode de purification:  
Purification par affinité contre l'antigène

Dilutions recommandées:  
WB 1:1000-1:4000

## Applications

Applications testées:  
WB, ELISA

Demandes citées:  
WB

Spécificité de l'espèce:  
Humain, souris

Espèces citées:  
Humain

Contrôles positifs:

WB : cellules 3T3-L1, cellules HeLa

## Informations générales

Rasa3 is a GTPase activating protein of the GAP1 family which targets R-Ras and Rap1. While R-Ras has been extensively studied due to its involvement in cancer, Rap1 has recently attracted a lot of attention due to its central role in development and morphogenesis of higher organisms, especially in the cardiovascular system. This antibody can react with RASA2 and RASA3.

## Publications notables

Autrice	Pubmed ID	Journal	Application
Layla Van Doren	33267659	Arterioscler Thromb Vasc Biol	WB

## Stockage

Stockage:

Stocker à -20°C. Stable pendant un an après l'expédition.

Tampon de stockage:

PBS avec azote de sodium à 0,02 % et glycérol à 50 % pH 7,3

L'aliquotage n'est pas nécessaire pour le stockage à -20C

\*\*\* Les 20ul contiennent 0,1% de BSA.

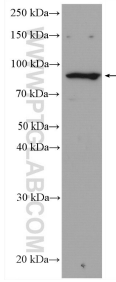
For technical support and original validation data for this product please contact:

T: 1 (888) 4PTGLAB (1-888-478-4522) (toll free in USA), or 1(312) 455-8498 (outside USA)

E: proteintech@ptglab.com  
W: ptglab.com

This product is exclusively available under Proteintech Group brand and is not available to purchase from any other manufacturer.

## Données de validation sélectionnées



3T3-L1 cells were subjected to SDS PAGE followed by western blot with 27835-1-AP (RASA2/3 antibody) at dilution of 1:2000 incubated at room temperature for 1.5 hours.