

À des fins de recherche uniquement

# Anticorps Polyclonal de lapin anti-C22orf25



Numéro de catalogue: 27846-1-AP

Phare

3 Publications

## Informations de base

Numéro de catalogue:

27846-1-AP

Numéro d'acquisition GenBank:

BC041339

Méthode de purification:

Purification par affinité contre l'antigène

Taille:

150ul, Concentration: 300 µg/ml by Nanodrop and 233 µg/ml by Bradford method using BSA as the standard;

Identification du gène (NCBI):

128989

Dilutions recommandées:

WB 1:500-1:1000

IHC 1:50-1:500

150ul, Concentration: 300 µg/ml by Nanodrop and 233 µg/ml by Bradford method using BSA as the standard;

Nom complet:

chromosome 22 open reading frame

Hôte:

Lapin

25

MW observés:

30-34 kDa

Isotype:

IgG

Immunogen Catalog Number:

AG27127

## Applications

Applications testées:

IHC, WB, ELISA

Contrôles positifs:

WB : tissu rénal de souris,

IHC : tissu rénal humain, tissu cardiaque de souris

Demandes citées:

WB

Spécificité de l'espèce:

Humain, souris

Espèces citées:

Humain, souris

**Remarque-IHC: il est suggéré de démasquer l'antigène avec un tampon de TE buffer pH 9,0; (\*) A défaut, le démasquage de l'antigène peut être effectué avec un tampon citrate pH 6,0.**

## Informations générales

### Publications notables

Autrice	Pubmed ID	Journal	Application
Claire-Marine Bérat	32929747	J Inherit Metab Dis	WB
Miroslav P Milev	32909282	J Inherit Metab Dis	WB
Fengxiu Sun	36261532	Nature	WB

## Stockage

Stockage:

Stocker à -20°C. Stable pendant un an après l'expédition.

Tampon de stockage:

PBS avec azoture de sodium à 0,02 % et glycérol à 50 % pH 7,3

L'aliquotage n'est pas nécessaire pour le stockage à -20C

\*\*\* Les 20ul contiennent 0,1% de BSA.

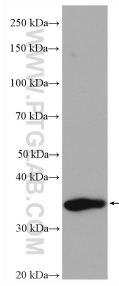
For technical support and original validation data for this product please contact:

T: 1 (888) 4PTGLAB (1-888-478-4522) (toll free in USA), or 1(312) 455-8498 (outside USA)

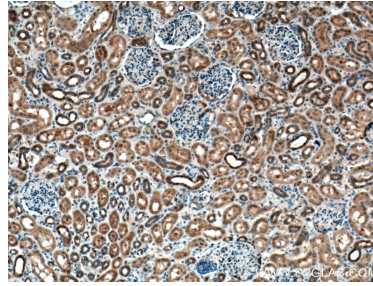
E: [proteintech@ptglab.com](mailto:proteintech@ptglab.com)  
W: [ptglab.com](http://ptglab.com)

This product is exclusively available under Proteintech Group brand and is not available to purchase from any other manufacturer.

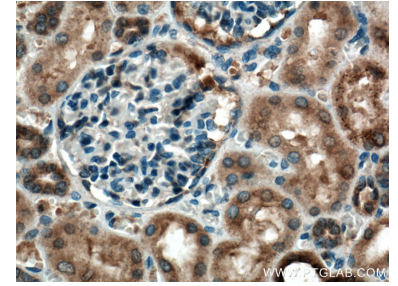
## Données de validation sélectionnées



mouse kidney tissue were subjected to SDS PAGE followed by western blot with 27846-1-AP (C22orf25 antibody) at dilution of 1:600 incubated at room temperature for 1.5 hours.



Immunohistochemical analysis of paraffin-embedded human kidney tissue slide using 27846-1-AP (C22orf25 antibody) at dilution of 1:200 (under 10x lens. Heat mediated antigen retrieval with Tris-EDTA buffer (pH 9.0).



Immunohistochemical analysis of paraffin-embedded human kidney tissue slide using 27846-1-AP (C22orf25 antibody) at dilution of 1:200 (under 40x lens. Heat mediated antigen retrieval with Tris-EDTA buffer (pH 9.0).