

À des fins de recherche uniquement

Anticorps Polyclonal de lapin anti-ABCC6



Numéro de catalogue: 27848-1-AP

5 Publications

Informations de base

Numéro de catalogue: 27848-1-AP	Numéro d'acquisition GenBank: BC131732	Méthode de purification: Purification par affinité contre l'antigène
Taille: 150ul, Concentration: 500 µg/ml by Nanodrop and 333 µg/ml by Bradford method using BSA as the standard;	Identification du gène (NCBI): 368	Dilutions recommandées: WB 1:500-1:2000 IHC 1:50-1:500
Hôte: Lapin	Nom complet: ATP-binding cassette, sub-family C (CFTR/MRP), member 6	
Isotype: IgG	MW calculé 1503 aa, 165 kDa	
Immunogen Catalog Number: AG18640	MW observés: 165 kDa and 96 kDa	

Applications

Applications testées: IHC, WB, ELISA	Contrôles positifs: WB : tissu hépatique de souris, IHC : tissu hépatique de souris,
Demandes citées: IF, IHC, WB	
Spécificité de l'espèce: Humain, souris	
Espèces citées: Humain	

Remarque-IHC: il est suggéré de démasquer l'antigène avec un tampon de TE buffer pH 9,0; (*) A défaut, le démasquage de l'antigène peut être effectué avec un tampon citrate pH 6,0.

Informations générales

The ATP-binding cassette transporter 6 (ABCC6) gene, also named as MRP6, is a cellular transmembrane protein transporter and belongs to ATP-binding cassette (ABC) family. ABCC6 is an ATP-dependent transporter contains two ATP-binding domains. It is mainly found in the liver, the proximal tubules of the kidneys and the intestines. ABCC6 is involved in a pathway of extracellular nucleotide metabolism and the regulation of tissue calcification. Mutations of ABCC6 leads to pseudoxanthoma elasticum (PXE) which is a rare autosomal recessive disorder. Mutations of ABCC6 can also lead generalized arterial calcification of infancy-2 (GACI2). 27848-1-AP detects two isoforms of ABCC6 protein around 165 kDa and 96 kDa in SDS-PAGE. (PMID:28891970, 29709427, 29662086, 15888484)

Publications notables

Autrice	Pubmed ID	Journal	Application
Yuan Liu	36497052	Cells	WB, IHC, IF
Hao Wang	31289473	Oncol Lett	WB
Bowen Li	35387434	Front Cardiovasc Med	IF

Stockage

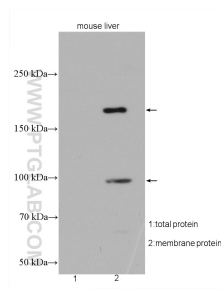
Stockage:
Stocker à -20°C. Stable pendant un an après l'expédition.
Tampon de stockage:
PBS avec azoture de sodium à 0,02 % et glycérol à 50 % pH 7,3
L'aliquotage n'est pas nécessaire pour le stockage à -20C

*** Les 20ul contiennent 0,1% de BSA.

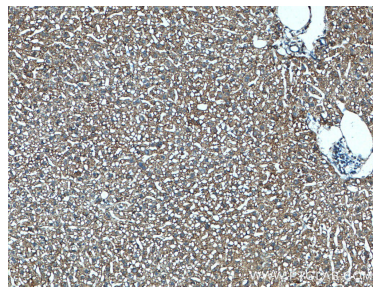
For technical support and original validation data for this product please contact:
T: 1 (888) 4PTGLAB (1-888-478-4522) (toll free in USA), or 1(312) 455-8498 (outside USA)
E: proteintech@ptglab.com
W: ptglab.com

This product is exclusively available under Proteintech Group brand and is not available to purchase from any other manufacturer.

Données de validation sélectionnées



mouse brain tissue were subjected to SDS PAGE followed by western blot with 27848-1-AP (ABCC6 antibody) at dilution of 1:2000 incubated at room temperature for 1.5 hours.



Immunohistochemical analysis of paraffin-embedded mouse liver tissue slide using 27848-1-AP (ABCC6 antibody) at dilution of 1:200 (under 10x lens. Heat mediated antigen retrieval with Tris-EDTA buffer (pH 9.0).