

À des fins de recherche uniquement

Anticorps Polyclonal de lapin anti-SMIM1



Numéro de catalogue: 27849-1-AP

Informations de base

Numéro de catalogue:
27849-1-AP

Taille:
150ul, Concentration: 800 µg/ml by
Nanodrop and 433 µg/ml by Bradford
method using BSA as the standard;

Hôte:
Lapin

Isotype:
IgG

Immunogen Catalog Number:
AG27028

Numéro d'acquisition GenBank:
BC146957

Identification du gène (NCBI):
388588

Nom complet:
hypothetical LOC388588

MW observés:
9 kDa

Méthode de purification:
Purification par affinité contre
l'antigène

Dilutions recommandées:
WB 1:1000-1:4000

Applications

Applications testées:
WB, ELISA

Spécificité de l'espèce:
Humain, souris

Contrôles positifs:

WB : cellules HEK-293, tissu rénal de souris, tissu
testiculaire de souris

Informations générales

Small integral membrane protein 1(SMIM1) is a type II transmembrane phosphoprotein and displays the Vel blood group antigen at its carboxyl-terminus. SMIM1 is highly expressed in hematopoietic cells. It is associated with a variety of immune responses and plays an important role in RBC differentiation. SMIM1 can be used as a potential biomarker for the diagnosis of IDD (PMID: 30906890; 26452714).

Stockage

Stockage:

Stocker à -20°C. Stable pendant un an après l'expédition.

Tampon de stockage:

PBS avec azoture de sodium à 0,02 % et glycérol à 50 % pH 7,3

L'aliquotage n'est pas nécessaire pour le stockage à -20C

*** Les 20ul contiennent 0,1% de BSA.

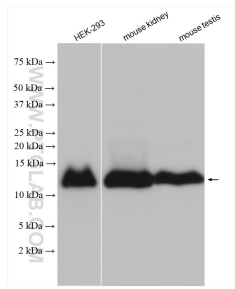
For technical support and original validation data for this product please contact:

T: 1 (888) 4PTGLAB (1-888-478-4522) (toll free
in USA), or 1(312) 455-8498 (outside USA)

E: proteintech@ptglab.com
W: ptglab.com

This product is exclusively available under Proteintech Group brand and is not available to purchase from any other manufacturer.

Données de validation sélectionnées



Various lysates were subjected to SDS PAGE followed by western blot with 27849-1-AP (SMIM1 antibody) at dilution of 1:2000 incubated at room temperature for 1.5 hours.