

À des fins de recherche uniquement

Anticorps Polyclonal de lapin anti-LACC1



Numéro de catalogue: 27895-1-AP

Informations de base

Numéro de catalogue: 27895-1-AP	Numéro d'acquisition GenBank: BC035749	Méthode de purification: Purification par affinité contre l'antigène
Taille: 150ul , Concentration: 350 µg/ml by Nanodrop;	Identification du gène (NCBI): 144811	Dilutions recommandées: WB 1:500-1:1000
Hôte: Lapin	Nom complet: chromosome 13 open reading frame 31	
Isotype: IgG	MW calculé 430 aa, 48 kDa	
Immunogen Catalog Number: AG27308	MW observés: 45-50 kDa	

Applications

Applications testées: WB, ELISA	Contrôles positifs:
Spécificité de l'espèce: Humain, souris	WB : tissu pulmonaire de souris, tissu d'estomac de souris

Informations générales

Stockage

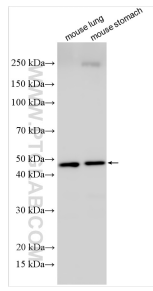
Stockage:
Stocker à -20°C. Stable pendant un an après l'expédition.
Tampon de stockage:
PBS avec azoture de sodium à 0,02 % et glycérol à 50 % pH 7,3
L'aliquotage n'est pas nécessaire pour le stockage à -20C

***** Les 20ul contiennent 0,1% de BSA.**

For technical support and original validation data for this product please contact:
T: 1 (888) 4PTGLAB (1-888-478-4522) (toll free in USA), or 1(312) 455-8498 (outside USA) E: proteintech@ptglab.com
W: ptglab.com

This product is exclusively available under Proteintech Group brand and is not available to purchase from any other manufacturer.

Données de validation sélectionnées



Various lysates were subjected to SDS PAGE followed by western blot with 27895-1-AP (LACC1 antibody) at dilution of 1:500 incubated at room temperature for 1.5 hours.