

À des fins de recherche uniquement

Anticorps Polyclonal de lapin anti-CRM1



Numéro de catalogue: 27917-1-AP

2 Publications

Informations de base

Numéro de catalogue: 27917-1-AP	Numéro d'acquisition GenBank: BC032847	Méthode de purification: Purification par affinité contre l'antigène
Taille: 150ul , Concentration: 550 µg/ml by Nanodrop;	Identification du gène (NCBI): 7514	Dilutions recommandées: WB 1:2000-1:10000 IHC 1:50-1:500
Hôte: Lapin	Nom complet: exportin 1 (CRM1 homolog, yeast)	
Isotype: IgG	MW calculé 1071 aa, 123 kDa	
Immunogen Catalog Number: AG27207	MW observés: 123 kDa	

Applications

Applications testées: IHC, WB, ELISA	Contrôles positifs: WB : cellules HEK-293, cellules C6, cellules HeLa, cellules HT-1080, cellules K-562, cellules MCF-7, cellules NIH/3T3
Demandes citées: IF, IHC	IHC : tissu de cancer du côlon humain,
Spécificité de l'espèce: Humain, rat, souris	
Espèces citées: Humain, souris	

Remarque-IHC: il est suggéré de démasquer l'antigène avec un tampon de TE buffer pH 9,0; (*) À défaut, le démasquage de l'antigène peut être effectué avec un tampon citrate pH 6,0.

Informations générales

CRM1 (chromosome region maintenance 1, also known as exportin-1 or XPO1), a member of the karyopherin β family of transport receptors, is an important nuclear export receptor recognizing proteins bearing a leucine-rich nuclear export signal (PMID: 9323133). CRM1 is the major receptor for the export of proteins out of the nucleus and is also required for transport of many RNAs (PMID: 17317185). In addition to nuclear export, CRM1 also plays a role in centrosome duplication and spindle assembly (PMID: 22773955). Elevated CRM1 expression has been reported in several cancers, which implicates CRM1 as a potential anti-cancer drug target (PMID: 22677130; 21683812).

Publications notables

Autrice	Pubmed ID	Journal	Application
Sukhbir Kaur	34841476	J Cell Commun Signal	IF
Yuanqiao He	36840755	J Cancer Res Clin Oncol	IHC

Stockage

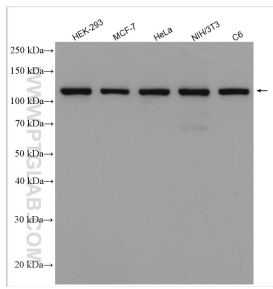
Stockage:
Stocker à -20°C. Stable pendant un an après l'expédition.
Tampon de stockage:
PBS avec azoture de sodium à 0,02 % et glycérol à 50 % pH 7,3
L'aliquotage n'est pas nécessaire pour le stockage à -20C

*** Les 20ul contiennent 0,1% de BSA.

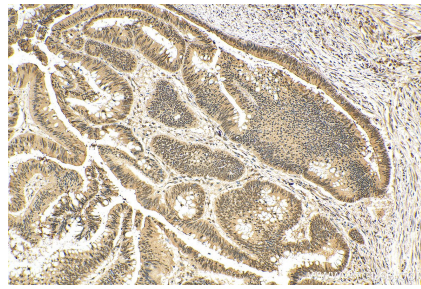
For technical support and original validation data for this product please contact:
T: 1 (888) 4PTGLAB (1-888-478-4522) (toll free in USA), or 1(312) 455-8498 (outside USA)
E: proteintech@ptglab.com
W: ptglab.com

This product is exclusively available under Proteintech Group brand and is not available to purchase from any other manufacturer.

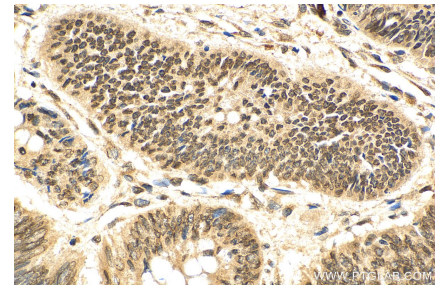
Données de validation sélectionnées



Various lysates were subjected to SDS PAGE followed by western blot with 27917-1-AP (CRM1 antibody) at dilution of 1:5000 incubated at room temperature for 1.5 hours.



Immunohistochemical analysis of paraffin-embedded human colon cancer tissue slide using 27917-1-AP (CRM1 antibody) at dilution of 1:200 (under 10x lens). Heat mediated antigen retrieval with Tris-EDTA buffer (pH 9.0).



Immunohistochemical analysis of paraffin-embedded human colon cancer tissue slide using 27917-1-AP (CRM1 antibody) at dilution of 1:200 (under 40x lens). Heat mediated antigen retrieval with Tris-EDTA buffer (pH 9.0).