

À des fins de recherche uniquement

Anticorps Polyclonal de lapin anti-SLC10A6



Numéro de catalogue: 27938-1-AP

Informations de base

Numéro de catalogue: 27938-1-AP	Numéro d'acquisition GenBank: BC107051	Méthode de purification: Purification par affinité contre l'antigène
Taille: 150ul , Concentration: 650 µg/ml by Nanodrop and 400 µg/ml by Bradford method using BSA as the standard;	Identification du gène (NCBI): 345274	Dilutions recommandées: WB 1:500-1:2000 IHC 1:200-1:800
Hôte: Lapin	Nom complet: solute carrier family 10 (sodium/bile acid cotransporter family), member 6	
Isotype: IgG	MW calculé: 377 aa, 41 kDa	
Immunogen Catalog Number: AG16609	MW observés: 70 kDa	

Applications

Applications testées:

IHC, WB, ELISA

Spécificité de l'espèce:

Humain, souris

Remarque-IHC: il est suggéré de démasquer l'antigène avec un tampon de TE buffer pH 9.0; (*) À défaut, le démasquage de l'antigène peut être effectué avec un tampon citrate pH 6,0.

Contrôles positifs:

WB : tissu hépatique de souris,

IHC : tissu cardiaque de souris, tissu de cancer de l'estomac humain

Informations générales

SLC10A6, also named as SOAT, belongs to the SLC10 sodium-dependent bile acid (BA) transporter family. SLC10A6 is a transporter of steroid sulfates associated with spermatogenesis and fertility. It has been shown that SLC10A6 might be a new anti-proliferative breast cancer target as the SLC10A6 inhibition can affect the proliferation of breast cancer cells. SLC10A6 also plays a key role in hepatic inflammation. 27938-1-AP antibody detects the 70 kDa glycosylated form in SDS-PAGE. (PMID: 26510996, 30186172, 28893621)

Stockage

Stockage:

Stocker à -20°C. Stable pendant un an après l'expédition.

Tampon de stockage:

PBS avec azoture de sodium à 0,02 % et glycérol à 50 % pH 7,3

L'aliquotage n'est pas nécessaire pour le stockage à -20C

*** Les 20ul contiennent 0,1% de BSA.

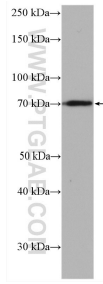
For technical support and original validation data for this product please contact:

T: 1 (888) 4PTGLAB (1-888-478-4522) (toll free in USA), or 1(312) 455-8498 (outside USA)

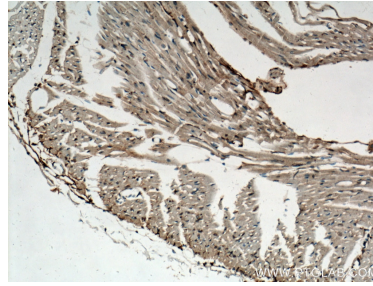
E: proteintech@ptglab.com
W: ptglab.com

This product is exclusively available under Proteintech Group brand and is not available to purchase from any other manufacturer.

Données de validation sélectionnées



mouse liver tissue were subjected to SDS PAGE followed by western blot with 27938-1-AP (SLC10A6 antibody) at dilution of 1:1000 incubated at room temperature for 1.5 hours.



Immunohistochemical analysis of paraffin-embedded mouse heart tissue slide using 27938-1-AP (SLC10A6 antibody) at dilution of 1:400 (under 10x lens. Heat mediated antigen retrieval with Tris-EDTA buffer (pH 9.0).