

À des fins de recherche uniquement

Anticorps Polyclonal de lapin anti-GPD1



Numéro de catalogue: 27943-1-AP

2 Publications

Informations de base

Numéro de catalogue:

27943-1-AP

Taille:

150ul, Concentration: 550 µg/ml by Nanodrop and 333 µg/ml by Bradford method using BSA as the standard;

Hôte:

Lapin

Isotype:

IgG

Immunogen Catalog Number:

AG27703

Numéro d'acquisition GenBank:

BC032234

Identification du gène (NCBI):

2819

Nom complet:

glycerol-3-phosphate dehydrogenase 1 (soluble)

MW calculé

349 aa, 38 kDa

MW observés:

32-42 kDa

Méthode de purification:

Purification par affinité contre l'antigène

Dilutions recommandées:

WB 1:500-1:2000

Applications

Applications testées:

WB, ELISA

Demandes citées:

WB

Spécificité de l'espèce:

Humain, rat, souris

Espèces citées:

Humain, souris

Contrôles positifs:

WB : tissu hépatique de rat, tissu hépatique de souris

Informations générales

Publications notables

Autrice	Pubmed ID	Journal	Application
Yahui Wang	35973426	Mol Cell	WB
Cong-Hui Yao	37084714	Mol Cell	WB

Stockage

Stockage:

Stocker à -20°C. Stable pendant un an après l'expédition.

Tampon de stockage:

PBS avec azoture de sodium à 0,02 % et glycérol à 50 % pH 7,3

L'aliquotage n'est pas nécessaire pour le stockage à -20C

*** Les 20ul contiennent 0,1% de BSA.

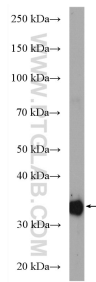
For technical support and original validation data for this product please contact:

T: 1 (888) 4PTGLAB (1-888-478-4522) (toll free in USA), or 1(312) 455-8498 (outside USA)

E: proteintech@ptglab.com
W: ptglab.com

This product is exclusively available under Proteintech Group brand and is not available to purchase from any other manufacturer.

Données de validation sélectionnées



rat liver tissue were subjected to SDS PAGE followed by western blot with 27943-1-AP (GPD1 antibody) at dilution of 1:1000 incubated at room temperature for 1.5 hours.