

À des fins de recherche uniquement

# Anticorps Polyclonal de lapin anti-DHFRL1



Numéro de catalogue: 27965-1-AP

## Informations de base

Numéro de catalogue: 27965-1-AP	Numéro d'acquisition GenBank: BC063379	Méthode de purification: Purification par affinité contre l'antigène
Taille: 150ul, Concentration: 850 µg/ml by Nanodrop;	Identification du gène (NCBI): 200895	Dilutions recommandées: WB 1:500-1:1000 IHC 1:50-1:500
Hôte: Lapin	Nom complet: dihydrofolate reductase-like 1	
Isotype: IgG	MW calculé: 187 aa, 22 kDa	
Immunogen Catalog Number: AG10537	MW observés: 25 kDa	

## Applications

Applications testées: IHC, WB, ELISA	Contrôles positifs: WB : cellules HEK-293, cellules Jurkat IHC : tissu cardiaque de souris,
Spécificité de l'espèce: Humain	

**Remarque-IHC: il est suggéré de démasquer l'antigène avec un tampon de TE buffer pH 9,0; (\*) À défaut, 'le démasquage de l'antigène peut être effectué avec un tampon citrate pH 6,0.**

## Informations générales

DHFRL1, also known as DHFR2, is a key enzyme in folate metabolism. DHFRL1 is a dihydrofolate reductase, that catalyzes the NADPH-dependent reduction of dihydrofolate to the biologically active form, tetrahydrofolate (PMID: 21876184).

## Stockage

Stockage:  
Stocker à -20°C. Stable pendant un an après l'expédition.  
Tampon de stockage:  
PBS avec azoture de sodium à 0,02 % et glycérol à 50 % pH 7,3  
L'aliquotage n'est pas nécessaire pour le stockage à -20C

\*\*\* Les 20ul contiennent 0,1% de BSA.

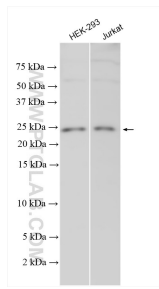
For technical support and original validation data for this product please contact:

T: 1 (888) 4PTGLAB (1-888-478-4522) (toll free in USA), or 1(312) 455-8498 (outside USA)

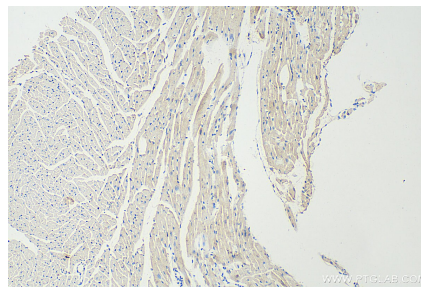
E: proteintech@ptglab.com  
W: ptglab.com

This product is exclusively available under Proteintech Group brand and is not available to purchase from any other manufacturer.

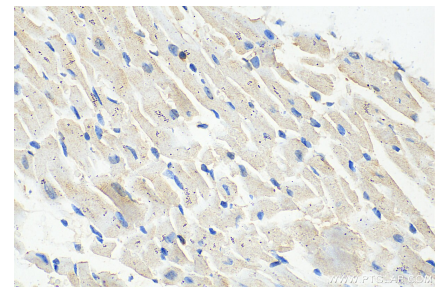
## Données de validation sélectionnées



Various lysates were subjected to SDS PAGE followed by western blot with 27965-1-AP (DHFRL1 antibody) at dilution of 1:500 incubated at room temperature for 1.5 hours.



Immunohistochemical analysis of paraffin-embedded mouse heart tissue slide using 27965-1-AP (DHFRL1 antibody) at dilution of 1:200 (under 10x lens). Heat mediated antigen retrieval with Tris-EDTA buffer (pH 9.0).



Immunohistochemical analysis of paraffin-embedded mouse heart tissue slide using 27965-1-AP (DHFRL1 antibody) at dilution of 1:200 (under 40x lens). Heat mediated antigen retrieval with Tris-EDTA buffer (pH 9.0).