

À des fins de recherche uniquement

# Anticorps Polyclonal de lapin anti-C1orf2



Numéro de catalogue: 27969-1-AP

## Informations de base

<b>Numéro de catalogue:</b> 27969-1-AP	<b>Numéro d'acquisition GenBank:</b> BC006493	<b>Méthode de purification:</b> Purification par affinité contre l'antigène
<b>Taille:</b> 150ul , Concentration: 230 µg/ml by Nanodrop;	<b>Identification du gène (NCBI):</b> 10712	<b>Dilutions recommandées:</b> WB 1:500-1:1000
<b>Hôte:</b> Lapin	<b>Nom complet:</b> chromosome 1 open reading frame 2	
<b>Isotype:</b> IgG	<b>MW calculé:</b> 669 aa, 71 kDa	
<b>Immunogen Catalog Number:</b> AG27428	<b>MW observés:</b> 69-71 kDa	

## Applications

<b>Applications testées:</b> WB, ELISA	<b>Contrôles positifs:</b> WB : cellules HeLa, cellules Jurkat, cellules PC-3
<b>Spécificité de l'espèce:</b> Humain	

## Informations générales

C1orf2 is also named COTE1, FAM189B and ENTREP3. C1orf2 is identified as a potential binding partner of a WW domain-containing protein which is involved in apoptosis and tumor suppression. Alternative splicing results in multiple transcript variants. COTE1 contributes to human hepatocarcinogenesis by regulating cell proliferation through the modulation of WWOX signaling, and it upregulated in hepatocellular carcinoma specimens and HCC cell lines (PMID: 23317259, PMID: 24899407).

## Stockage

**Stockage:**  
Stocker à -20°C. Stable pendant un an après l'expédition.  
**Tampon de stockage:**  
PBS avec azoture de sodium à 0,02 % et glycérol à 50 % pH 7,3  
L'aliquotage n'est pas nécessaire pour le stockage à -20C

**\*\*\* Les 20ul contiennent 0,1% de BSA.**

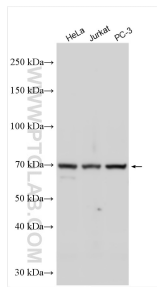
For technical support and original validation data for this product please contact:

T: 1 (888) 4PTGLAB (1-888-478-4522) (toll free in USA), or 1(312) 455-8498 (outside USA)

E: [proteintech@ptglab.com](mailto:proteintech@ptglab.com)  
W: [ptglab.com](http://ptglab.com)

**This product is exclusively available under Proteintech Group brand and is not available to purchase from any other manufacturer.**

## Données de validation sélectionnées



Various lysates were subjected to SDS PAGE followed by western blot with 27969-1-AP (C1orf2 antibody) at dilution of 1:500 incubated at room temperature for 1.5 hours.