

À des fins de recherche uniquement

# Anticorps Polyclonal de lapin anti-PPP1R17



Numéro de catalogue: 27976-1-AP

## Informations de base

Numéro de catalogue: 27976-1-AP	Numéro d'acquisition GenBank: BC028094	Méthode de purification: Purification par affinité contre l'antigène
Taille: 150ul , Concentration: 850 µg/ml by Nanodrop;	Identification du gène (NCBI): 10842	Dilutions recommandées: WB 1:5000-1:50000
Hôte: Lapin	Nom complet: chromosome 7 open reading frame 16	
Isotype: IgG	MW calculé: 155 aa, 18 kDa	
Immunogen Catalog Number: AG15187	MW observés: 20-30 kDa	

## Applications

Applications testées: WB, ELISA	Contrôles positifs: WB : tissu de cervelet de souris, tissu de cervelet de rat
Spécificité de l'espèce: Humain, rat, souris	

## Informations générales

PPP1R17, an endogenous substrate for cGMP-dependent protein kinase, exists almost exclusively in cerebellar Purkinje cells, where it is possibly involved in the induction of long-term depression (PMID: 10051666). PPP1R17 inhibits phosphatase activities of protein phosphatase 1 (PP1) and protein phosphatase 2A (PP2A) complexes. Allelic variants increase susceptibility to hypercholesterolemia (PMID: 12955585).

## Stockage

**Stockage:**  
Stocker à -20°C. Stable pendant un an après l'expédition.  
**Tampon de stockage:**  
PBS avec azoture de sodium à 0,02 % et glycérol à 50 % pH 7,3  
L'aliquotage n'est pas nécessaire pour le stockage à -20C

**\*\*\* Les 20ul contiennent 0,1% de BSA.**

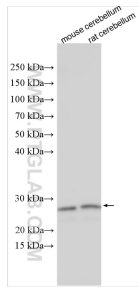
For technical support and original validation data for this product please contact:

T: 1 (888) 4PTGLAB (1-888-478-4522) (toll free in USA), or 1(312) 455-8498 (outside USA)

E: [proteintech@ptglab.com](mailto:proteintech@ptglab.com)  
W: [ptglab.com](http://ptglab.com)

This product is exclusively available under Proteintech Group brand and is not available to purchase from any other manufacturer.

## Données de validation sélectionnées



Various lysates were subjected to SDS PAGE followed by western blot with 27976-1-AP (C7orf16 antibody) at dilution of 1:10000 incubated at room temperature for 1.5 hours.