

À des fins de recherche uniquement

# Anticorps Polyclonal de lapin anti-ABLIM3



Numéro de catalogue: 27981-1-AP

1 Publications

## Informations de base

Numéro de catalogue:

27981-1-AP

Taille:

150ul , Concentration: 450 µg/ml by Nanodrop and 267 µg/ml by Bradford method using BSA as the standard;

Hôte:

Lapin

Isotype:

IgG

Immunogen Catalog Number:

AG27578

Numéro d'acquisition GenBank:

BC001665

Identification du gène (NCBI):

22885

Nom complet:

actin binding LIM protein family, member 3

MW calculé

78 kDa

MW observés:

78 kDa

Méthode de purification:

Purification par affinité contre l'antigène

Dilutions recommandées:

WB 1:1000-1:6000

## Applications

Applications testées:

WB, ELISA

Demandes citées:

WB

Spécificité de l'espèce:

Humain, souris

Contrôles positifs:

WB : cellules NIH/3T3, cellules HepG2, tissu cérébral de souris

## Informations générales

## Publications notables

Autrice	Pubmed ID	Journal	Application
Joleen S Cheah	33909446	Mol Biol Cell	WB

## Stockage

Stockage:

Stocker à -20°C. Stable pendant un an après l'expédition.

Tampon de stockage:

PBS avec azote de sodium à 0,02 % et glycérol à 50 % pH 7,3

L'aliquotage n'est pas nécessaire pour le stockage à -20C

\*\*\* Les 20ul contiennent 0,1% de BSA.

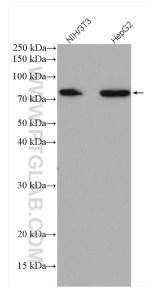
For technical support and original validation data for this product please contact:

T: 1 (888) 4PTGLAB (1-888-478-4522) (toll free in USA), or 1(312) 455-8498 (outside USA)

E: [proteintech@ptglab.com](mailto:proteintech@ptglab.com)  
W: [ptglab.com](http://ptglab.com)

This product is exclusively available under Proteintech Group brand and is not available to purchase from any other manufacturer.

## Données de validation sélectionnées



Various lysates were subjected to SDS PAGE followed by western blot with 27981-1-AP (ABLIM3 antibody) at dilution of 1:3000 incubated at room temperature for 1.5 hours.