

À des fins de recherche uniquement

Anticorps Polyclonal de lapin anti-Luciférase



Numéro de catalogue: 27986-1-AP

5 Publications

Informations de base

Numéro de catalogue:
27986-1-AP

Taille:
150ul, Concentration: 700 µg/ml by
Nanodrop and 467 µg/ml by Bradford
method using BSA as the standard;

Hôte:
Lapin

Isotype:
IgG

Immunogen Catalog Number:
AG27633

Numéro d'acquisition GenBank:

Identification du gène (NCBI):

Nom complet:

Méthode de purification:

Purification par affinité contre
l'antigène

Dilutions recommandées:
WB 1:500-1:2000

Applications

Applications testées:
WB, ELISA

Demandes citées:
WB

Spécificité de l'espèce:
Luciole, Protéine recombinante

Espèces citées:
Humain

Contrôles positifs:

WB : cellules HEK-293 transfectées,

Informations générales

Luciférase produces green light with the wavelength of 562 nm. Luciférase catalyzes the reaction: D-firefly luciferin + O₂ + ATP = firefly oxyluciferin + CO₂ + AMP + diphosphate + light. This antibody detects the Luciférase protein of Photinus pyralis (Common eastern firefly) (Lampyris pyralis).

Publications notables

Autrice	Pubmed ID	Journal	Application
Maria C Passarelli	35288656	Nat Cell Biol	WB
Doowon Huh	33346941	EMBO J	WB
Aixin Li	34133897	J Virol	WB

Stockage

Stockage:

Stocker à -20°C. Stable pendant un an après l'expédition.

Tampon de stockage:

PBS avec azoture de sodium à 0,02 % et glycérol à 50 % pH 7,3

L'aliquotage n'est pas nécessaire pour le stockage à -20C

*** Les 20ul contiennent 0,1% de BSA.

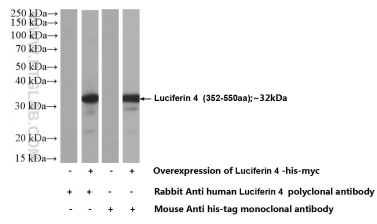
For technical support and original validation data for this product please contact:

T: 1 (888) 4PTGLAB (1-888-478-4522) (toll free
in USA), or 1(312) 455-8498 (outside USA)

E: proteintech@ptglab.com
W: ptglab.com

This product is exclusively available under Proteintech Group brand and is not available to purchase from any other manufacturer.

Données de validation sélectionnées



WB result of Luciferase antibody (27986-1-AP; 1:1000; room temperature for 1.5 hours) with negative control and Luciferase overexpressed Transfected HEK-293 cells.