

À des fins de recherche uniquement

Anticorps Polyclonal de lapin anti-MAGT1



Numéro de catalogue: 27994-1-AP

1 Publications

Informations de base

Numéro de catalogue:

27994-1-AP

Numéro d'acquisition GenBank:

BC060842

Méthode de purification:

Purification par affinité contre l'antigène

Taille:

150ul, Concentration: 500 µg/ml by Nanodrop and 333 µg/ml by Bradford method using BSA as the standard;

Identification du gène (NCBI):

84061

Dilutions recommandées:

WB 1:500-1:1000

Hôte:

Lapin

MW calculé

335 aa, 38 kDa

Isotype:

IgG

MW observés:

45-50 kDa

Immunogen Catalog Number:

AG27416

Applications

Applications testées:

WB, ELISA

Contrôles positifs:

WB : tissu cérébral de souris, cellules HuH-7, cellules NIH/3T3, tissu cérébral de rat

Demandes citées:

WB

Spécificité de l'espèce:

Humain, rat, souris

Espèces citées:

Humain, souris

Informations générales

MAGT1 is a mammalian Mg²⁺-selective transporter being required for cellular magnesium uptake and vertebrate embryonic development. It possesses five putative transmembrane (TM) regions with a cleavage site, a N-glycosylation site, and a number of phosphorylation sites. Recently mutations in MAGT1 has been found to be associated with a novel X-linked human immunodeficiency. The MAGT1 protein was undetectable in the patients' cells by western blot or immunofluorescent cell surface staining (Nature 475, 471-6). 27994-1-AP antibody detects the glycosylated protein around 45-50 kDa in SDS-PAGE. (PMID: 28720733, 27383987)

Publications notables

Autrice	Pubmed ID	Journal	Application
Lin Li	35796007	Int J Mol Med	WB

Stockage

Stockage:

Stocker à -20°C. Stable pendant un an après l'expédition.

Tampon de stockage:

PBS avec azoture de sodium à 0,02 % et glycérol à 50 % pH 7,3

L'aliquotage n'est pas nécessaire pour le stockage à -20C

*** Les 20ul contiennent 0,1% de BSA.

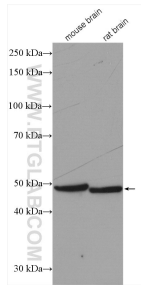
For technical support and original validation data for this product please contact:

T: 1 (888) 4PTGLAB (1-888-478-4522) (toll free in USA), or 1(312) 455-8498 (outside USA)

E: proteintech@ptglab.com
W: ptglab.com

This product is exclusively available under Proteintech Group brand and is not available to purchase from any other manufacturer.

Données de validation sélectionnées



Various lysates were subjected to SDS PAGE followed by western blot with 27994-1-AP (MAGT1 antibody) at dilution of 1:600 incubated at room temperature for 1.5 hours.