

À des fins de recherche uniquement

Anticorps Polyclonal de lapin anti-SPESP1



Numéro de catalogue: 28010-1-AP

Informations de base

Numéro de catalogue:
28010-1-AP

Taille:
150ul, Concentration: 1000 µg/ml by
Nanodrop and 600 µg/ml by Bradford
method using BSA as the standard;

Hôte:
Lapin

Isotype:
IgG

Immunogen Catalog Number:
AG27764

Numéro d'acquisition GenBank:
BC017998

Identification du gène (NCBI):
246777

Nom complet:
sperm equatorial segment protein 1

MW calculé
39 kDa

MW observés:
67 kDa, 77 kDa

Méthode de purification:
Purification par affinité contre
l'antigène

Dilutions recommandées:
WB 1:500-1:2000

Applications

Applications testées:
WB, ELISA

Spécificité de l'espèce:
Humain, rat, souris

Contrôles positifs:

WB : tissu testiculaire de souris, tissu testiculaire de rat

Informations générales

Stockage

Stockage:

Stocker à -20°C. Stable pendant un an après l'expédition.

Tampon de stockage:

PBS avec azoture de sodium à 0,02 % et glycérol à 50 % pH 7,3

L'aliquotage n'est pas nécessaire pour le stockage à -20C

*** Les 20ul contiennent 0,1% de BSA.

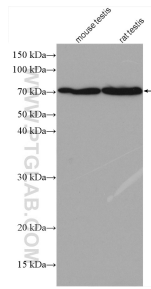
For technical support and original validation data for this product please contact:

T: 1 (888) 4PTGLAB (1-888-478-4522) (toll free
in USA), or 1(312) 455-8498 (outside USA)

E: proteintech@ptglab.com
W: ptglab.com

This product is exclusively available under Proteintech Group brand and is not available to purchase from any other manufacturer.

Données de validation sélectionnées



Various lysates were subjected to SDS PAGE followed by western blot with 28010-1-AP (SPESP1 antibody) at dilution of 1:1000 incubated at room temperature for 1.5 hours.