

À des fins de recherche uniquement

# Anticorps Polyclonal de lapin anti-BPTF



Numéro de catalogue: 28016-1-AP

## Informations de base

<b>Numéro de catalogue:</b> 28016-1-AP	<b>Numéro d'acquisition GenBank:</b> NM_004459	<b>Méthode de purification:</b> Purification par affinité contre l'antigène
<b>Taille:</b> 150ul , Concentration: 300 µg/ml by Nanodrop;	<b>Identification du gène (NCBI):</b> 2186	<b>Dilutions recommandées:</b> IHC 1:50-1:500 IF 1:50-1:500
<b>Hôte:</b> Lapin	<b>Nom complet:</b> bromodomain PHD finger transcription factor	
<b>Isotype:</b> IgG	<b>MW calculé</b> 338 kDa	
<b>Immunogen Catalog Number:</b> AG27761		

## Applications

**Applications testées:**  
IF, IHC, ELISA

**Spécificité de l'espèce:**  
Humain

**Remarque-IHC: il est suggéré de démasquer l'antigène avec un tampon de TE buffer pH 9,0; (\*) À défaut, 'le démasquage de l'antigène peut être effectué avec un tampon citrate pH 6,0.**

**Contrôles positifs:**

**IHC :** tissu de cancer du sein humain, tissu de cancer du côlon humain, tissu de cancer du foie humain, tissu de tumeur ovarienne humain

**IF :** cellules HepG2,

## Informations générales

Bromodomain PHD finger transcription factor (BPTF), a histone-binding component of NURF (nucleosome-remodeling factor), plays an important role in catalyzing ATP-dependent nucleosome sliding and facilitating transcription of chromatin. It has been reported that BPTF maybe a novel and potential therapeutic target in hepatocellular carcinoma. BPTF may also regulate transcription through direct binding to DNA or transcription factors.(PMID: 30419422)

## Stockage

**Stockage:**

Stocker à -20°C. Stable pendant un an après l'expédition.

**Tampon de stockage:**

PBS avec azoture de sodium à 0,02 % et glycérol à 50 % pH 7,3

L'aliquotage n'est pas nécessaire pour le stockage à -20C

**\*\*\* Les 20ul contiennent 0,1% de BSA.**

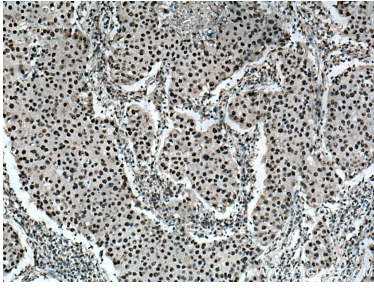
For technical support and original validation data for this product please contact:

T: 1 (888) 4PTGLAB (1-888-478-4522) (toll free in USA), or 1(312) 455-8498 (outside USA)

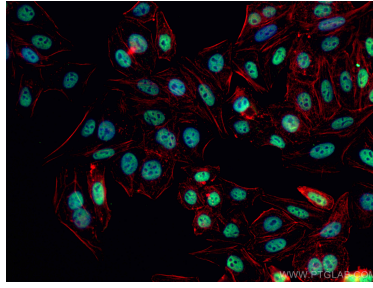
E: proteintech@ptglab.com  
W: ptglab.com

**This product is exclusively available under Proteintech Group brand and is not available to purchase from any other manufacturer.**

## Données de validation sélectionnées



Immunohistochemical analysis of paraffin-embedded human breast cancer tissue slide using 28016-1-AP (BPTF antibody) at dilution of 1:200 (under 10x lens). Heat mediated antigen retrieval with Tris-EDTA buffer (pH 9.0).



Immunofluorescent analysis of (4% PFA) fixed HepG2 cells using BPTF antibody (28016-1-AP) at dilution of 1:200 and Coralite@488-Conjugated AffiniPure Goat Anti-Rabbit IgG(H+L).