

À des fins de recherche uniquement

Anticorps Polyclonal de lapin anti-C2orf56



Numéro de catalogue: 28025-1-AP

Informations de base

Numéro de catalogue:
28025-1-AP

Taille:
150ul, Concentration: 400 µg/ml by
Nanodrop and 233 µg/ml by Bradford
method using BSA as the standard;

Hôte:
Lapin

Isotype:
IgG

Immunogen Catalog Number:
AG27590

Numéro d'acquisition GenBank:
BC004548

Identification du gène (NCBI):
55471

Nom complet:
chromosome 2 open reading frame 56

MW calculé
441 aa, 49 kDa

MW observés:
50 kDa

Méthode de purification:
Purification par affinité contre
l'antigène

Dilutions recommandées:
WB 1:500-1:1000

Applications

Applications testées:
WB, ELISA

Spécificité de l'espèce:
rat, souris

Contrôles positifs:

WB : tissu cardiaque de souris, tissu cardiaque de rat

Informations générales

Stockage

Stockage:

Stocker à -20°C. Stable pendant un an après l'expédition.

Tampon de stockage:

PBS avec azoture de sodium à 0,02 % et glycérol à 50 % pH 7,3

L'aliquotage n'est pas nécessaire pour le stockage à -20C

*** Les 20ul contiennent 0,1% de BSA.

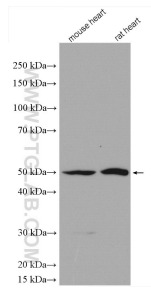
For technical support and original validation data for this product please contact:

T: 1 (888) 4PTGLAB (1-888-478-4522) (toll free
in USA), or 1(312) 455-8498 (outside USA)

E: proteintech@ptglab.com
W: ptglab.com

This product is exclusively available under Proteintech Group brand and is not available to purchase from any other manufacturer.

Données de validation sélectionnées



Various lysates were subjected to SDS PAGE followed by western blot with 28025-1-AP (C2orf56 antibody) at dilution of 1:600 incubated at room temperature for 1.5 hours.