

À des fins de recherche uniquement

# Anticorps Polyclonal de lapin anti-ki67



Numéro de catalogue: 28074-1-AP

14 Publications

## Informations de base

Numéro de catalogue:

28074-1-AP

Taille:

150ul, Concentration: 600 µg/ml by Nanodrop;

Hôte:

Lapin

Isotype:

IgG

Immunogen Catalog Number:

AG27894

Numéro d'acquisition GenBank:

NM\_001081117

Identification du gène (NCBI):

17345

Nom complet:

antigen identified by monoclonal antibody Ki 67

MW calculé

351 kDa

Méthode de purification:

Purification par affinité contre l'antigène

Dilutions recommandées:

IHC 1:1000-1:4000

IF 1:50-1:500

## Applications

Applications testées:

FC, IF, IHC, ELISA

Demandes citées:

IF, IHC, WB

Spécificité de l'espèce:

souris

Espèces citées:

Humain, souris

Contrôles positifs:

IHC : tissu splénique de souris,

IF : cellules NIH/3T3,

**Remarque-IHC: il est suggéré de démasquer l'antigène avec un tampon de TE buffer pH 9,0; (\*) À défaut, le démasquage de l'antigène peut être effectué avec un tampon citrate pH 6,0.**

## Informations générales

### Publications notables

Autrice	Pubmed ID	Journal	Application
Wenbing Wu	36147440	J Oncol	IHC
Keiko Haraguchi-Suzuki	36074048	Genes Cells	WB,IF
Zifan Wang	36203070	In Vitro Cell Dev Biol Anim	IHC

## Stockage

Stockage:

Stocker à -20°C. Stable pendant un an après l'expédition.

Tampon de stockage:

PBS avec azoture de sodium à 0,02 % et glycérol à 50 % pH 7,3

L'aliquoteur n'est pas nécessaire pour le stockage à -20C

\*\*\* Les 20ul contiennent 0,1% de BSA.

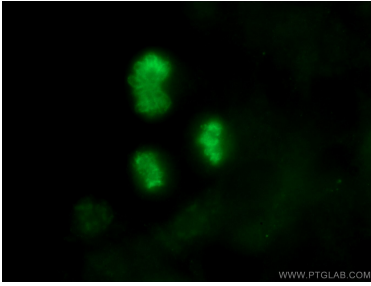
For technical support and original validation data for this product please contact:

T: 1 (888) 4PTGLAB (1-888-478-4522) (toll free in USA), or 1(312) 455-8498 (outside USA)

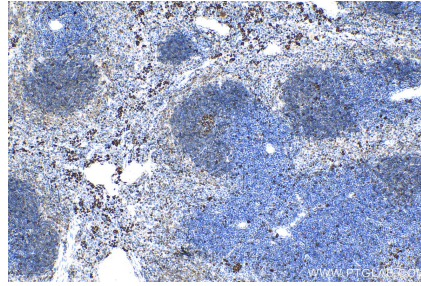
E: proteintech@ptglab.com  
W: ptglab.com

This product is exclusively available under Proteintech Group brand and is not available to purchase from any other manufacturer.

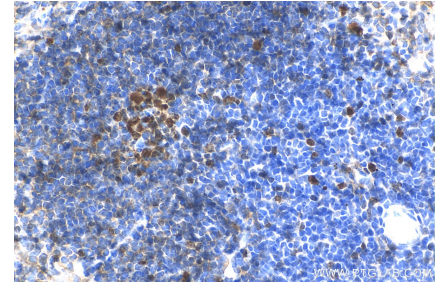
## Données de validation sélectionnées



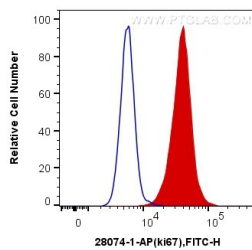
Immunofluorescent analysis of (4% PFA) fixed NIH/3T3 cells using 28074-1-AP (ki67 antibody) at dilution of 1:50 and Alexa Fluor 488-Conjugated AffiniPure Goat Anti-Rabbit IgG(H+L).



Immunohistochemical analysis of paraffin-embedded mouse spleen tissue slide using 28074-1-AP (ki67 antibody) at dilution of 1:2000 (under 10x lens). Heat mediated antigen retrieval with Tris-EDTA buffer (pH 9.0).



Immunohistochemical analysis of paraffin-embedded mouse spleen tissue slide using 28074-1-AP (ki67 antibody) at dilution of 1:2000 (under 40x lens). Heat mediated antigen retrieval with Tris-EDTA buffer (pH 9.0).



1X10<sup>6</sup> NIH/3T3 cells were intracellularly stained with 0.2 ug Anti-Mouse ki67 (28074-1-AP) and CoraLite@488-Conjugated AffiniPure Goat Anti-Rabbit IgG(H+L) at dilution 1:1000 (red), or 0.2 ug Control Antibody. Cells were fixed and permeabilized with Transcription Factor Staining Buffer Kit (PF00011).