

À des fins de recherche uniquement

Anticorps Polyclonal de lapin anti-KL



Numéro de catalogue: 28100-1-AP

11 Publications

Informations de base

Numéro de catalogue:

28100-1-AP

Numéro d'acquisition GenBank:

NM_004795

Méthode de purification:

Purification par affinité contre l'antigène

Taille:

150ul, Concentration: 800 µg/ml by Nanodrop;

Identification du gène (NCBI):

9365

Dilutions recommandées:

WB 1:500-1:2000

Hôte:

Lapin

Nom complet:

klotho

IP 0.5-4.0 ug for IP and 1:200-1:1000 for WB

Isotype:

IgG

MW calculé

116 kDa

IHC 1:50-1:500

Immunogen Catalog Number:

AG27759

MW observés:

130 kDa

Applications

Applications testées:

IHC, IP, WB, ELISA

Contrôles positifs:

WB : tissu rénal de souris, tissu rénal de rat

Demandes citées:

IHC, WB

IP : tissu rénal de souris,

Spécificité de l'espèce:

Humain, souris

IHC : tissu rénal humain, tissu cérébral de souris

Espèces citées:

Humain, rat, souris

Remarque-IHC: il est suggéré de démasquer l'antigène avec un tampon de TE buffer pH 9,0; (*) À défaut, le démasquage de l'antigène peut être effectué avec un tampon citrate pH 6,0.

Informations générales

Publications notables

Autrice	Pubmed ID	Journal	Application
Li Lin	36325267	Genet Res (Camb)	WB
Shengnan Zhou	36277690	Front Endocrinol (Lausanne)	WB
Hao Meng	34807408	Hum Cell	WB

Stockage

Stockage:

Stocker à -20°C. Stable pendant un an après l'expédition.

Tampon de stockage:

PBS avec azoture de sodium à 0,02 % et glycérol à 50 % pH 7,3

L'aliquoteage n'est pas nécessaire pour le stockage à -20C

*** Les 20ul contiennent 0,1% de BSA.

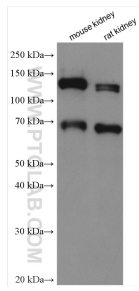
For technical support and original validation data for this product please contact:

T: 1 (888) 4PTGLAB (1-888-478-4522) (toll free in USA), or 1(312) 455-8498 (outside USA)

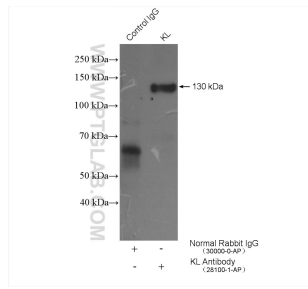
E: proteintech@ptglab.com
W: ptglab.com

This product is exclusively available under Proteintech Group brand and is not available to purchase from any other manufacturer.

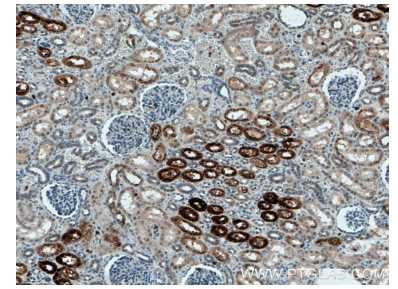
Données de validation sélectionnées



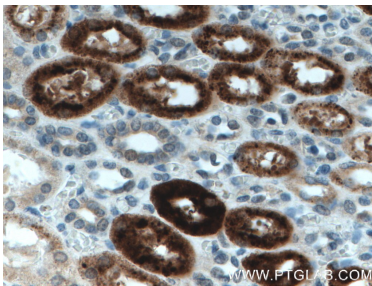
Various lysates were subjected to SDS PAGE followed by western blot with 28100-1-AP (KL antibody) at dilution of 1:1000 incubated at room temperature for 1.5 hours.



IP result of anti-KL (IP:28100-1-AP, 4ug; Detection:28100-1-AP 1:300) with mouse kidney tissue lysate 4000 ug.



Immunohistochemical analysis of paraffin-embedded human kidney tissue slide using 28100-1-AP (KL antibody) at dilution of 1:200 (under 10x lens. Heat mediated antigen retrieval with Tris-EDTA buffer (pH 9.0).



Immunohistochemical analysis of paraffin-embedded human kidney tissue slide using 28100-1-AP (KL antibody) at dilution of 1:200 (under 40x lens. Heat mediated antigen retrieval with Tris-EDTA buffer (pH 9.0).