

À des fins de recherche uniquement

Anticorps Polyclonal de lapin anti-SLC38A5



Numéro de catalogue: 28102-1-AP

1 Publications

Informations de base

Numéro de catalogue:

28102-1-AP

Taille:

150ul , Concentration: 240 µg/ml by Nanodrop and 200 µg/ml by Bradford method using BSA as the standard;

Hôte:

Lapin

Isotype:

IgG

Immunogen Catalog Number:

AG27881

Numéro d'acquisition GenBank:

BC019246

Identification du gène (NCBI):

92745

Nom complet:

solute carrier family 38, member 5

MW calculé

472 aa, 51 kDa

MW observés:

70 kDa

Méthode de purification:

Purification par affinité contre l'antigène

Dilutions recommandées:

WB 1:500-1:2000

Applications

Applications testées:

WB, ELISA

Demandes citées:

WB

Spécificité de l'espèce:

Humain, rat, souris

Espèces citées:

Humain

Contrôles positifs:

WB : tissu cérébral de souris, tissu cérébral de rat

Informations générales

Publications notables

Autrice	Pubmed ID	Journal	Application
Wenshuo Zhang	36578780	Front Cell Dev Biol	WB

Stockage

Stockage:

Stocker à -20°C. Stable pendant un an après l'expédition.

Tampon de stockage:

PBS avec azoture de sodium à 0,02 % et glycérol à 50 % pH 7,3

L'aliquotage n'est pas nécessaire pour le stockage à -20C

*** Les 20ul contiennent 0,1% de BSA.

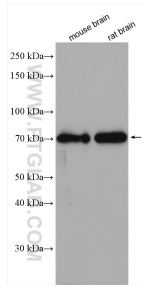
For technical support and original validation data for this product please contact:

T: 1 (888) 4PTGLAB (1-888-478-4522) (toll free in USA), or 1(312) 455-8498 (outside USA)

E: proteintech@ptglab.com
W: ptglab.com

This product is exclusively available under Proteintech Group brand and is not available to purchase from any other manufacturer.

Données de validation sélectionnées



Various lysates were subjected to SDS PAGE followed by western blot with 28102-1-AP (SLC38A5 antibody) at dilution of 1:1000 incubated at room temperature for 1.5 hours.