

À des fins de recherche uniquement

# Anticorps Polyclonal de lapin anti-Endoglin/CD105



Numéro de catalogue: 28117-1-AP

1 Publications

## Informations de base

|   |   |   |
|---|---|---|
| Numéro de catalogue:<br>28117-1-AP  | Numéro d'acquisition GenBank:<br>BC014271 | Méthode de purification:<br>Purification par affinité contre l'antigène |
| Taille:<br>150ul , Concentration: 300 µg/ml by Nanodrop and 200 µg/ml by Bradford method using BSA as the standard; | Identification du gène (NCBI):<br>2022    | Dilutions recommandées:<br>WB 1:500-1:1000<br>IHC 1:300-1:1200          |
| Hôte:<br>Lapin  | Nom complet:<br>endoglin                  |   |
| Isotype:<br>IgG   | MW calculé<br>71 kDa                      |   |
| Immunogen Catalog Number:<br>AG27822  | MW observés:<br>95 kDa                    |   |

## Applications

### Applications testées:

IHC, WB, ELISA

### Demandes citées:

IHC

### Spécificité de l'espèce:

Humain

### Espèces citées:

Humain

**Remarque-IHC: il est suggéré de démasquer l'antigène avec un tampon de TE buffer pH 9,0; (\*) A défaut, 'le démasquage de l'antigène peut être 'effectué avec un tampon citrate pH 6,0.**

### Contrôles positifs:

WB : cellules HUVEC, tissu placentaire humain

IHC : tissu de cancer du foie humain, tissu de cancer du sein humain, tissu de carcinome à cellules rénales humain, tissu placentaire humain

## Informations générales

Endoglin (ENG, CD105) is a homodimeric cell membrane glycoprotein of 180 kDa, composed of disulphide-linked subunits of 90-95 kDa. Endoglin is a proliferation-associated and hypoxia-inducible protein mainly expressed on vascular endothelial cells. It acts as an accessory receptor for transforming growth factor beta (TGF-β) and is involved in vascular development and remodelling. The important role of Endoglin in angiogenesis and in tumor progression makes it an ideal target for antiangiogenic therapy and a good marker for tumor prognosis. (PMID: 1326540; 14528280; 21737653; 12773481)

## Publications notables

| Autrice    | Pubmed ID | Journal        | Application |
|------------|-----------|----------------|-------------|
| Eisei Endo | 32493700  | Mol Cancer Res | IHC         |

## Stockage

### Stockage:

Stocker à -20°C. Stable pendant un an après l'expédition.

### Tampon de stockage:

PBS avec azoture de sodium à 0,02 % et glycérol à 50 % pH 7,3

L'aliquotage n'est pas nécessaire pour le stockage à -20C

\*\*\* Les 20ul contiennent 0,1% de BSA.

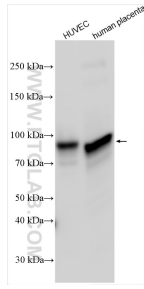
For technical support and original validation data for this product please contact:

T: 1 (888) 4PTGLAB (1-888-478-4522) (toll free in USA), or 1(312) 455-8498 (outside USA)

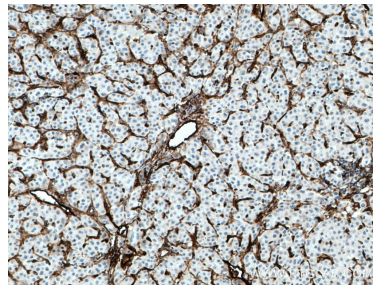
E: proteintech@ptglab.com  
W: ptglab.com

This product is exclusively available under Proteintech Group brand and is not available to purchase from any other manufacturer.

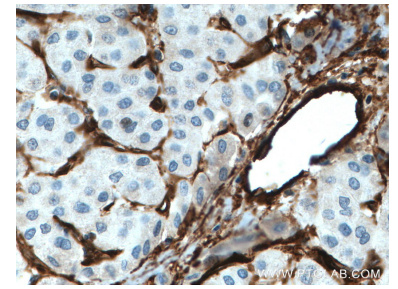
## Données de validation sélectionnées



Various lysates were subjected to SDS PAGE followed by western blot with 28117-1-AP (Endoglin/CD105 antibody) at dilution of 1:800 incubated at room temperature for 1.5 hours.



Immunohistochemical analysis of paraffin-embedded human liver cancer tissue slide using 28117-1-AP (Endoglin/CD105 antibody) at dilution of 1:600 (under 10x lens. Heat mediated antigen retrieval with Tris-EDTA buffer (pH 9.0).



Immunohistochemical analysis of paraffin-embedded human liver cancer tissue slide using 28117-1-AP (Endoglin/CD105 antibody) at dilution of 1:600 (under 40x lens. Heat mediated antigen retrieval with Tris-EDTA buffer (pH 9.0).