

À des fins de recherche uniquement

Anticorps Polyclonal de lapin anti- PLEKHH3



Numéro de catalogue: 28154-1-AP

Informations de base

Numéro de catalogue: 28154-1-AP	Numéro d'acquisition GenBank: BC052978	Méthode de purification: Purification par affinité contre l'antigène
Taille: 150ul, Concentration: 240 µg/ml by Nanodrop and 233 µg/ml by Bradford method using BSA as the standard;	Identification du gène (NCBI): 79990	Dilutions recommandées: WB 1:500-1:2000
Hôte: Lapin	Nom complet: pleckstrin homology domain containing, family H (with MyTH4 domain) member 3	
Isotype: IgG	MW calculé 793 aa, 85 kDa	
Immunogen Catalog Number: AG28001	MW observés: 85 and 80 kDa	

Applications

Applications testées: WB, ELISA	Contrôles positifs: WB : cellules LNCaP, tissu cérébral de souris
Spécificité de l'espèce: Humain, souris	

Informations générales

PLEKHH3, a gene related to endothelial tight junction, is associated with obstructive sleep apnea (OSA) and angiogenesis. It has been reported that the expression of PLEKHH3 protein was increased in the OSA patients. PLEKHH3 may play a key role in OSA and angiogenesis by specifically regulating the endothelial cells formation of tight junctions. 28154-1-AP detects the isoforms of PLEKHH3 protein around 80-85 kDa in SDS-PAGE. (PMID:28520763)

Stockage

Stockage:
Stocker à -20°C. Stable pendant un an après l'expédition.
Tampon de stockage:
PBS avec azoture de sodium à 0,02 % et glycérol à 50 % pH 7,3
L'aliquotage n'est pas nécessaire pour le stockage à -20C

***** Les 20ul contiennent 0,1% de BSA.**

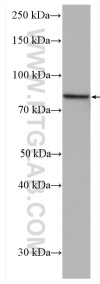
For technical support and original validation data for this product please contact:

T: 1 (888) 4PTGLAB (1-888-478-4522) (toll free in USA), or 1(312) 455-8498 (outside USA)

E: proteintech@ptglab.com
W: ptglab.com

This product is exclusively available under Proteintech Group brand and is not available to purchase from any other manufacturer.

Données de validation sélectionnées



LNCaP cells were subjected to SDS PAGE followed by western blot with 28154-1-AP (PLEKH3 antibody) at dilution of 1:1000 incubated at room temperature for 1.5 hours.