

À des fins de recherche uniquement

# Anticorps Polyclonal de lapin anti-ASK1



Numéro de catalogue: 28201-1-AP

14 Publications

## Informations de base

<b>Numéro de catalogue:</b> 28201-1-AP	<b>Numéro d'acquisition GenBank:</b> BC054503	<b>Méthode de purification:</b> Purification par affinité contre l'antigène
<b>Taille:</b> 150ul, Concentration: 860 µg/ml by Nanodrop and 467 µg/ml by Bradford method using BSA as the standard;	<b>Identification du gène (NCBI):</b> 4217	<b>Dilutions recommandées:</b> WB 1:500-1:2000 IHC 1:200-1:800
<b>Hôte:</b> Lapin	<b>Nom complet:</b> mitogen-activated protein kinase kinase kinase 5	
<b>Isotype:</b> IgG	<b>MW calculé:</b> 155 kDa	
<b>Immunogen Catalog Number:</b> AG28092	<b>MW observés:</b> 155 kDa	

## Applications

<b>Applications testées:</b> IHC, WB, ELISA	<b>Contrôles positifs:</b> WB : cellules HEK-293, cellules A431, cellules BxPC-3, cellules HeLa IHC : tissu de cancer du pancréas humain, tissu cardiaque de souris
<b>Demandes citées:</b> IP, WB	
<b>Spécificité de l'espèce:</b> Humain, souris	
<b>Espèces citées:</b> Humain, rat, souris	
<b>Remarque-IHC: il est suggéré de démasquer l'antigène avec un tampon de TE buffer pH 9,0; (*) A défaut, 'le démasquage de l'antigène peut être effectué avec un tampon citrate pH 6,0.</b>	

## Informations générales

ASK1 (Apoptosis signal-regulating kinase 1) is also named as MAP3K5, MAPKKK5, MEK5 and belongs to the MAP kinase kinase kinase subfamily. It is an evolutionarily conserved mitogen activated protein 3-kinase that activates both Jnk and p38 mitogen-activated protein kinases. ASK1 is activated in response to various cytotoxic stresses including TNF, Fas and reactive oxygen species (ROS) such as H<sub>2</sub>O<sub>2</sub>, and activates c-Jun NH<sub>2</sub>-terminal kinase (JNK) and p38. 28201-1-AP antibody detects the 155 kDa band in SDS-PAGE.

## Publications notables

Autrice	Pubmed ID	Journal	Application
Yunfei Geng	34678374	Toxicol Appl Pharmacol	WB
Yong Zhang	34734480	J Cell Mol Med	WB
Ting Wu	31202841	Life Sci	WB

## Stockage

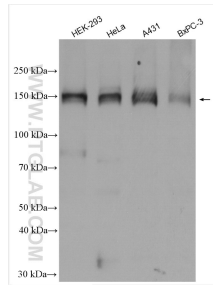
**Stockage:**  
Stocker à -20°C. Stable pendant un an après l'expédition.  
**Tampon de stockage:**  
PBS avec azoture de sodium à 0,02 % et glycérol à 50 % pH 7,3  
L'aliquotage n'est pas nécessaire pour le stockage à -20C

\*\*\* Les 20ul contiennent 0,1% de BSA.

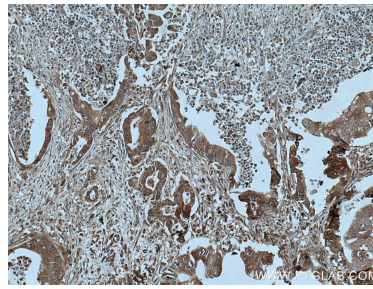
For technical support and original validation data for this product please contact:  
T: 1 (888) 4PTGLAB (1-888-478-4522) (toll free in USA), or 1(312) 455-8498 (outside USA)  
E: proteintech@ptglab.com  
W: ptglab.com

This product is exclusively available under Proteintech Group brand and is not available to purchase from any other manufacturer.

## Données de validation sélectionnées



Various lysates were subjected to SDS PAGE followed by western blot with 28201-1-AP (ASK1 antibody) at dilution of 1:1000 incubated at room temperature for 1.5 hours.



Immunohistochemical analysis of paraffin-embedded human pancreas cancer tissue slide using 28201-1-AP (ASK1 antibody) at dilution of 1:400 (under 10x lens. Heat mediated antigen retrieval with Tris-EDTA buffer (pH 9.0).